

Posizionatori laterali con molla elastica e puntale - POLLICI

EH 2B150.

Descrizione prodotto

Questi elementi servono per posizionare e spingere piccoli pezzi, per esempio nelle operazioni di verniciatura e sabbiatura.



Materiale

Corpo

- Alluminio Al

Molla

- Plastica

Puntale

- Acciaio cementato, brunito
- Acciaio inox
- Termoplastica POM, bianca

Assemblaggio

Vengono montati mediante inserimento a pressione.

Formula per calcolare l'interasse dei fori di ricezione dei posizionatori:

$$l_0 = z/2 + w + x,$$

l_0 = interasse,

y = altezza pezzo,

w = lunghezza pezzo,

x = misura di coordinate,

s = corsa,

z = diametro perno di riferimento.

Calcolo della quota x :

y maggiore o uguale di $l_2 - d_2/2$: $x = d_2/2 - s$

oppure

y minore di $l_2 - d_2/2$: $x =$

$$d_2/2 - s - [(l_2 - d_2/2 - y) \times 0,123]$$

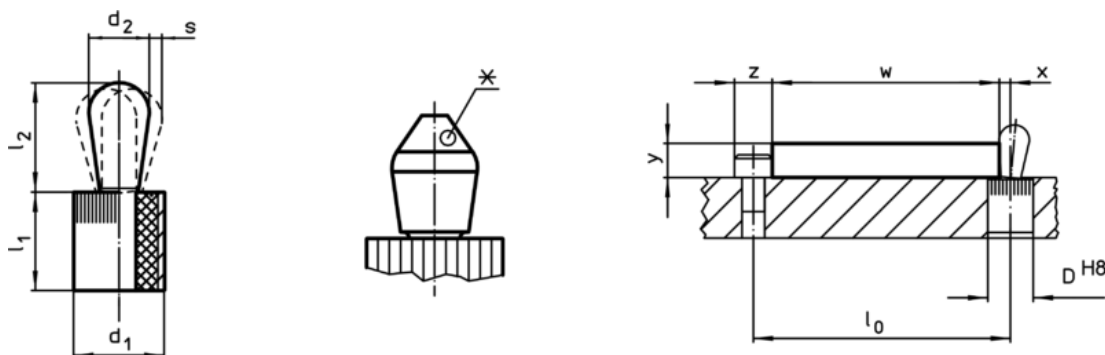
Caratteristiche

Forza ridotta = corpo blu

Forza normale = corpo rosso

Forza maggiorata = corpo verde

Disegno




* alcune dimensioni (vedi la tabella) hanno una forma di perno diversa

Caratteristiche

Dimensioni		Spinta F max. ¹⁾ ~ [lb]	Dimensioni		Corsa s [Pollici]	Foro di ricezione D H8 [Pollici]	max. [°F]	[oz]	Cod.
d ₁ [Pollici]	d ₂		l ₁ -0,03	l ₂ ±0,02					
Puntale: Acciaio/Spinta ridotta									
1/4	0,118	2,2	0,295	0,145	0,016	0,250	212	0,021	2B150.0210 ²⁾
7/16	0,197	6,7	0,374	0,287	0,032	0,438	212	0,096	2B150.0220
7/16	0,236	4,4	0,374	0,406	0,040	0,438	212	0,121	2B150.0225

¹⁾ Valori medi statistici


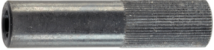
²⁾ Forma del perno diversa (vedere disegno)

Dimensioni		Spinta F max. ¹⁾ ~ [lb]	Dimensioni		Corsi s [Pollici]	Foro di ricezione D H8 [Pollici]	T max. [°F]		Cod.
d ₁ [Pollici]	d ₂ [Pollici]		l ₁ -0,03 [Pollici]	l ₂ ±0,02 [Pollici]					
Puntale: Acciaio/Spinta normale									
1/4	0,118	4,4	0,295	0,145	0,016	0,250	212	0,021	2B150.0211 ²⁾
7/16	0,197	13,5	0,374	0,287	0,032	0,438	212	0,092	2B150.0221
7/16	0,236	6,7	0,374	0,406	0,040	0,438	212	0,121	2B150.0226
1/2	0,315	11,1	0,553	0,515	0,048	0,500	212	0,264	2B150.0230
5/8	0,394	18,0	0,675	0,678	0,062	0,625	212	0,535	2B150.0240
Puntale: Acciaio/Spinta maggiorata									
7/16	0,197	20,0	0,374	0,287	0,032	0,438	212	0,096	2B150.0222
7/16	0,236	13,5	0,374	0,406	0,040	0,438	212	0,124	2B150.0227
1/2	0,315	22,2	0,553	0,515	0,048	0,500	212	0,267	2B150.0231
5/8	0,394	36,0	0,675	0,678	0,062	0,625	212	0,535	2B150.0241
Puntale: Acciaio inox/Spinta ridotta									
1/4	0,118	2,2	0,295	0,145	0,016	0,250	212	0,021	2B150.0310 ²⁾
7/16	0,197	6,7	0,374	0,287	0,032	0,438	212	0,096	2B150.0320
7/16	0,236	4,4	0,374	0,406	0,040	0,438	212	0,124	2B150.0325
Puntale: Acciaio inox/Spinta normale									
1/4	0,118	4,4	0,295	0,145	0,016	0,250	212	0,021	2B150.0311 ²⁾
7/16	0,197	13,5	0,374	0,287	0,032	0,438	212	0,092	2B150.0321
7/16	0,236	6,7	0,374	0,406	0,040	0,438	212	0,124	2B150.0326
1/2	0,315	11,1	0,553	0,515	0,048	0,500	212	0,246	2B150.0330
5/8	0,394	18,0	0,675	0,678	0,062	0,625	212	0,571	2B150.0340
Puntale: Acciaio inox/Spinta maggiorata									
7/16	0,197	20,0	0,374	0,287	0,032	0,438	212	0,092	2B150.0322
7/16	0,236	13,5	0,374	0,406	0,040	0,438	212	0,124	2B150.0327
1/2	0,315	22,2	0,553	0,515	0,048	0,500	212	0,264	2B150.0331
5/8	0,394	36,0	0,675	0,678	0,062	0,625	212	0,571	2B150.0341
Puntale: Termoplastica/Spinta ridotta									
1/4	0,118	2,2	0,295	0,145	0,016	0,250	176	0,012	2B150.0410 ²⁾
7/16	0,197	6,7	0,374	0,287	0,032	0,438	176	0,053	2B150.0420
7/16	0,236	4,4	0,374	0,406	0,040	0,438	176	0,061	2B150.0425
Puntale: Termoplastica/Spinta normale									
1/4	0,118	4,4	0,295	0,145	0,016	0,250	176	0,012	2B150.0411 ²⁾
7/16	0,197	13,5	0,374	0,287	0,032	0,438	176	0,053	2B150.0421
7/16	0,236	6,7	0,374	0,406	0,040	0,438	176	0,057	2B150.0426
1/2	0,315	11,1	0,553	0,515	0,048	0,500	176	0,107	2B150.0430
5/8	0,394	18,0	0,675	0,678	0,062	0,625	176	0,199	2B150.0440
Puntale: Termoplastica/Spinta maggiorata									
7/16	0,197	20,0	0,374	0,287	0,032	0,438	176	0,053	2B150.0422
7/16	0,236	13,5	0,374	0,406	0,040	0,438	176	0,061	2B150.0427
1/2	0,315	22,2	0,553	0,515	0,048	0,500	176	0,107	2B150.0431
5/8	0,394	36,0	0,675	0,678	0,062	0,625	176	0,203	2B150.0441

¹⁾ Valori medi statistici

²⁾ Forma del perno diversa (vedere disegno)

Accessori

	Dimensioni d ₁ [Pollici]	 [oz]	Cod.
Attrezzo di montaggio			
	1/4	0,678	22150.0830
	7/16	1,749	22150.0831
	1/2	2,321	22150.0832
	5/8	3,749	22150.0833