

Posizionatori laterali• lisci, con puntale, senza guarnizione - POLLICI

EH 2B150.



Descrizione prodotto

Questi elementi servono per posizionare e spingere piccoli pezzi, per esempio nelle operazioni di verniciatura e sabbiatura.

Materiale

Corpo

- Alluminio Al

Molla

- Acciaio inox
- Acciaio, brunito
- Acciaio, zincato

Puntale

- Acciaio bonificato, zincato
- Termoplastica POM, bianca

Assemblaggio

Vengono montati mediante inserimento a pressione.

Formula per calcolare l'interasse dei fori di ricezione dei posizionatori:

$$l_0 = z/2 + w + x,$$

l_0 = interasse,

y = altezza pezzo,

w = lunghezza pezzo,

x = misura di coordinate,

s = corsa,

z = diametro perno di riferimento.

Calcolo della quota x :

y maggiore o uguale di $l_2 - d_2/2$: $x = d_2/2 - s$

oppure

y minore di $l_2 - d_2/2$: $x =$

$$d_2/2 - s - [(l_2 - d_2/2 - y) \times 0,123]$$

Caratteristiche

Esecuzione con spinta ridotta = molla in acciaio inox

Esecuzione con spinta normale = molla in acciaio, brunita

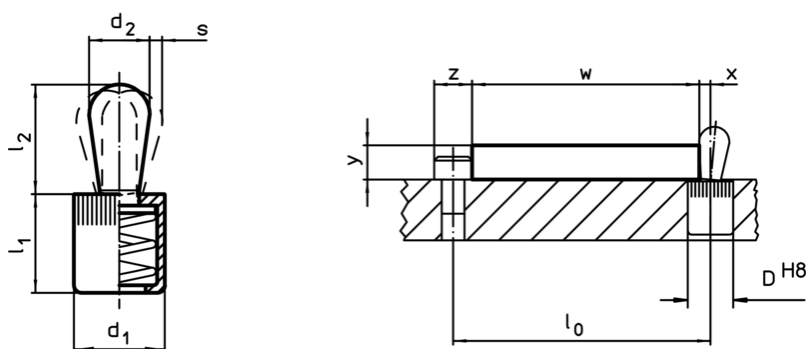
Spinta maggiorata = molla in acciaio, galvanizzata

Maggiori informazioni



Altri prodotti

- Eccentrici, per posizionatori laterali lisci - POLLICI

Disegno


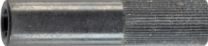


Caratteristiche

Dimensioni		Spinta F max. ¹⁾ ~ [lb]	Dimensioni		Corsi s [Pollici]	Foro di ricezione D H8 [Pollici]	max. [°F]			Cod.
d ₁ [Pollici]	d ₂ [Pollici]		l ₁ -0,08 [Pollici]	l ₂ [Pollici]						
Puntale: Acciaio/Spinta ridotta										
1/4	0,118	2,2	0,275	0,157	0,04	1/4	482	0,023	2B150.0010	
7/16	0,197	4,5	0,433	0,263	0,06	7/16	482	0,107	2B150.0020	
7/16	0,236	9,0	0,433	0,421	0,08	7/16	482	0,139	2B150.0025	
1/2	0,315	11,2	0,525	0,535	0,09	1/2	482	0,260	2B150.0030	
5/8	0,393	22,5	0,669	0,657	0,12	5/8	482	0,535	2B150.0040	
Puntale: Acciaio/Spinta normale										
1/4	0,118	4,5	0,275	0,157	0,04	1/4	482	0,023	2B150.0011	
7/16	0,197	11,2	0,433	0,263	0,06	7/16	482	0,117	2B150.0021	
7/16	0,236	16,9	0,433	0,421	0,08	7/16	482	0,142	2B150.0026	
1/2	0,315	22,5	0,525	0,535	0,09	1/2	482	0,282	2B150.0031	
5/8	0,393	34,0	0,669	0,657	0,12	5/8	482	0,535	2B150.0041	
Puntale: Acciaio/Spinta maggiorata										
1/4	0,118	9,0	0,275	0,157	0,04	1/4	482	0,025	2B150.0012	
7/16	0,197	21,5	0,433	0,263	0,06	7/16	482	0,124	2B150.0022	
7/16	0,236	22,5	0,433	0,421	0,08	7/16	482	0,157	2B150.0027	
1/2	0,315	34,0	0,525	0,535	0,09	1/2	482	0,296	2B150.0032	
5/8	0,393	45,0	0,669	0,657	0,12	5/8	482	0,571	2B150.0042	
Puntale: Termoplastica/Spinta ridotta										
1/4	0,118	2,2	0,275	0,157	0,04	1/4	176	0,014	2B150.0050	
7/16	0,197	4,5	0,433	0,263	0,06	7/16	176	0,064	2B150.0060	
7/16	0,236	9,0	0,433	0,421	0,08	7/16	176	0,071	2B150.0065	
1/2	0,315	11,2	0,525	0,547	0,09	1/2	176	0,117	2B150.0070	
5/8	0,393	22,5	0,669	0,657	0,12	5/8	176	0,249	2B150.0080	

¹⁾ Valori medi statistici

Accessori

	Dimensioni d ₁ [Pollici]		Cod.
		[oz]	
Attrezzo di montaggio			
	1/4	0,678	22150.0830
	7/16	1,749	22150.0831
	1/2	2,321	22150.0832
	5/8	3,749	22150.0833

Esempio di applicazione

