

Posizionatori lisci, con colletto e sfera, autobloccanti - POLLICI EH 2B080.



Descrizione prodotto

Questi posizionatori possono essere usati per esempio, come arresti o espulsori. Grazie al sistema autobloccante, questi posizionatori possono essere inseriti in fori di ricezione con tolleranze fino a 0,2 mm. In questo modo i costi di lavorazione del foro di alloggiamento sono notevolmente contenuti.

Materiale

- Corpo
- Termoplastica POM, nera
- Sfera
- Acciaio inox, temperato
- Molla
- Acciaio inox

Assemblaggio

Grazie alla flessibilità del corpo è possibile il montaggio manuale, così come è garantita l'operatività in caso di montaggio verso il basso.

Maggiori informazioni

Note

Esecuzioni speciali a richiesta. I posizionatori vengono collaudati in modo speciale per la spinta e la corsa della molla.

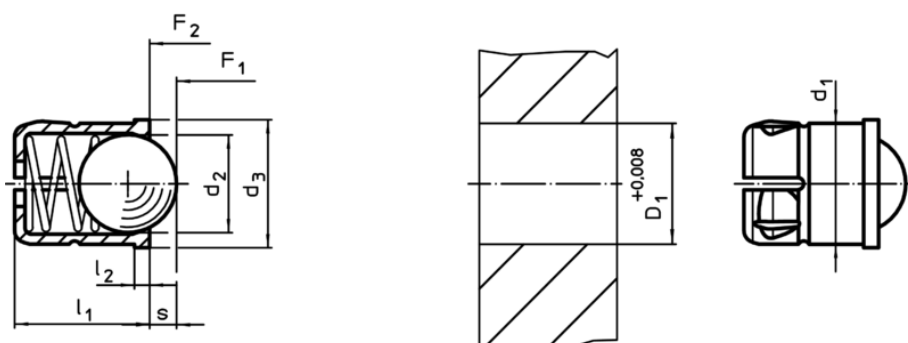
Riferimenti

Per il calcolo della forza di scatto, vedere i dettagli all'inizio della sezione.

Altri prodotti

- Posizionatori, lisci, con colletto e sfera, autobloccanti

Disegno



Caratteristiche

d ₁ +0,004	Dimensioni				Corsa s [Pollici]	Spinta ¹⁾		min. max. [°F]		Foro di ricezione D ₁ +0,008 [Pollici]	[oz]	Cod.
	d ₂	d ₃	l ₁ ±0,01	l ₂		F ₁ ~	F ₂ ~	[lb]				
3/16	0,157	0,220	0,236	0,039	0,039	1,3	2,1	-22	122	3/16	0,01	2B080.0050
1/4	0,197	0,276	0,276	0,039	0,059	1,4	2,8	-22	122	1/4	0,02	2B080.0060
5/16	0,256	0,335	0,354	0,039	0,075	1,9	4,5	-22	122	5/16	0,05	2B080.0080
3/8	0,315	0,433	0,531	0,059	0,091	2,7	5,0	-22	122	3/8	0,10	2B080.0090
1/2	0,394	0,551	0,630	0,059	0,126	3,1	5,6	-22	122	1/2	0,18	2B080.0120

¹⁾ Valori medi statistici