

Cerniere con perni filettati EH 25160.



Descrizione prodotto

Materiale

Vite di spinta
• Acciaio inox

Corpo
• Zinco pressofuso, cromato
• Zinco pressofuso, plastificato argento opaco, simile a RAL 9006
• Zinco pressofuso, plastificato nero opaco, simile a RAL 9005
• Acciaio inox 1.4308

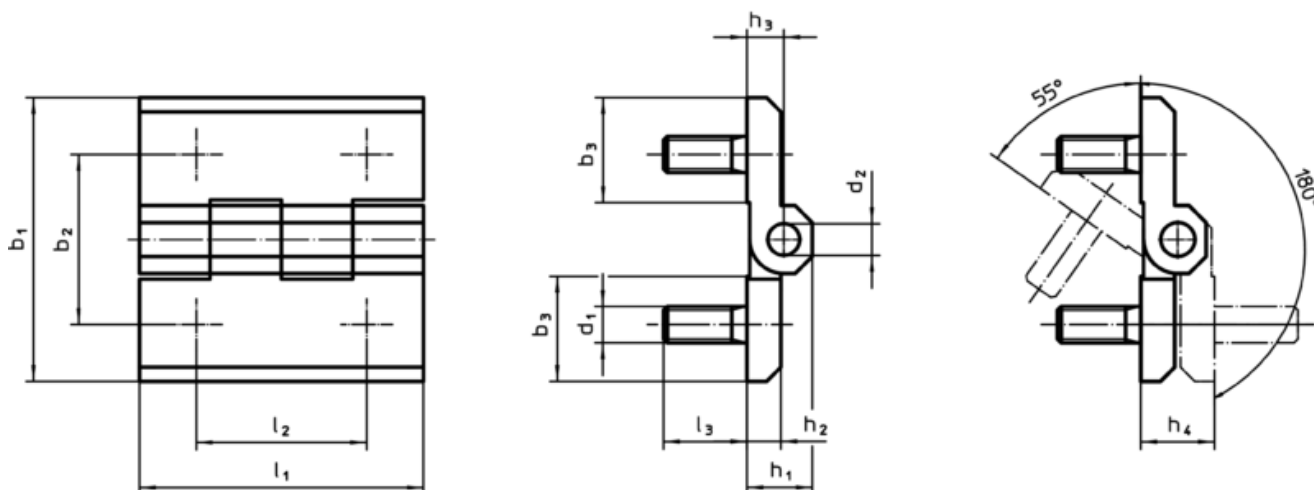
Asse
• Acciaio inox

Maggiori informazioni

Altri prodotti

- Piastre distanziali, per cerniere

Disegno



Caratteristiche

b ₁	b ₂	b ₃	d ₁	d ₂	Dimensioni							[g]	Cod.	
					h ₁	h ₂	h ₃	h ₄ +0,5	l ₁	l ₂	l ₃			
[mm]														
Zinco pressofuso, cromato														
40	25	14,0	M5	4	9,0	5	5,5	11	40	25	12	61	25160.0050	
50	30	18,5	M6	6	11,5	6	6,5	13	50	30	12	102	25160.0055	
60	36	21,5	M8	8	15,0	8	8,5	17	60	36	14	194	25160.0060	
Zinco pressofuso, argento														
40	25	14,0	M5	4	9,0	5	5,5	11	40	25	12	61	25160.0150	
50	30	18,5	M6	6	11,5	6	6,5	13	50	30	12	102	25160.0155	
60	36	21,5	M8	8	15,0	8	8,5	17	60	36	14	194	25160.0160	
Zinco pressofuso, nero														
40	25	14,0	M5	4	9,0	5	5,5	11	40	25	12	61	25160.0250	
50	30	18,5	M6	6	11,5	6	6,5	13	50	30	12	102	25160.0255	
60	36	21,5	M8	8	15,0	8	8,5	17	60	36	14	194	25160.0260	
Acciaio inox														
40	25	14,0	M5	4	9,0	5	5,5	11	40	25	11	69	25160.0350	
50	30	18,5	M6	6	11,5	6	6,5	13	50	30	13	128	25160.0355	
60	36	21,5	M8	8	15,0	8	8,5	17	60	36	17	240	25160.0360	