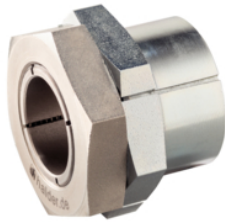


Calettatori albero-foro con controdado

EH 25050.



Descrizione prodotto

Si tratta di un elemento di serraggio autocentrante con trattamento anticorrosione con dado e controdado.

Precisione di rotazione 0,03 mm.

E' particolarmente adatto per il calettamento di elementi di macchine, ruote dentate, pulegge, camme, leve, ecc. in maniera semplice, sicura ed economica.

Materiale

Corpo

- Acciaio, zincato

Boccola interna

- Acciaio, nichelato

Dado

- Acciaio, nichelato

Assemblaggio

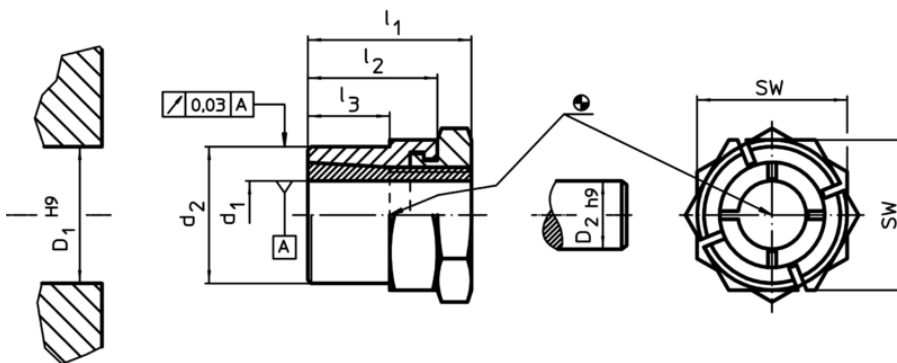
Il controdado facilita la messa in forza del calettatore anche su alberi liberi. (Spessore max. $l_2 - l_3$)

Maggiori informazioni

Riferimenti


Per le istruzioni di montaggio, esempi di applicazione e dati tecnici vedere le pagine seguenti.

Disegno





Caratteristiche

Dimensioni					SW	Coppia di serraggio del dado T_A max.	Coppia trasmissibile M max.	Carico assiale trasmissibile F_a max.	Pressione sulla superficie dell'albero p_w max.	Pressione sulla superficie del perno p_N max.	Diam. foro D_1 H9	Diametro albero D_2 h9	[g]	Cod.
d_1	d_2	l_1	l_2	l_3										
5	12	19	15	9	14	9,9	10,1	4,0	264	119	12	5	18	25050.0105
6	12	19	15	9	14	9,9	12,1	4,0	220	119	12	6	17	25050.0106
8	14	22	17	11	16	16,9	23,4	5,8	179	121	14	8	23	25050.0108
9	18	24	19	12	22	34,9	43,7	9,7	245	127	18	9	47	25050.0109
10	18	24	19	12	22	34,9	48,6	9,7	221	127	18	10	46	25050.0110
11	20	24	19	12	22	43,8	59,9	10,9	225	128	20	11	47	25050.0111
12	20	24	19	12	22	43,8	65,3	10,9	206	128	20	12	45	25050.0112
14	24	28	22	15	27	65,0	93,0	13,3	178	107	24	14	78	25050.0114
15	24	28	22	15	27	65,0	99,0	13,3	166	107	24	15	75	25050.0115
16	24	28	22	15	27	65,0	106,0	13,3	156	107	24	16	70	25050.0116
18	30	36	27	17	36	161,0	223,0	24,8	224	145	30	18	179	25050.0118
19	30	36	27	17	36	161,0	235,0	24,8	212	145	30	19	169	25050.0119
20	30	36	27	17	36	161,0	248,0	24,8	201	145	30	20	213	25050.0120
22	38	41	30	20	46	250,0	349,0	31,8	197	122	38	22	341	25050.0122
24	38	41	30	20	46	250,0	381,0	31,8	180	122	38	24	320	25050.0124
25	38	41	30	20	46	250,0	397,0	31,8	173	122	38	25	310	25050.0125

d ₁	Dimensioni				SW	Coppia di serraggio del dado T _A max.	Coppia trasmissibile M max.	Carico assiale trasmissibile F _a max.	Pressione sulla superficie dell'albero P _w max.	Pressione sulla superficie del perno P _N max.	Diam. foro D ₁ H9	Diametro albero D ₂ h9		Cod.
	d ₂	l ₁	l ₂	l ₃										
28	42	44	33	23	50	355,0	565,0	40,4	174	123	42	28	370	25050.0128
30	42	44	33	23	50	355,0	605,0	40,4	162	123	42	30	348	25050.0130
32	50	51	38	28	55	490,0	764,0	47,8	166	112	50	32	555	25050.0132
35	50	51	38	28	55	490,0	836,0	47,8	151	112	50	35	501	25050.0135

Accessori

	SW		Cod.
	[mm]	[g]	
Chiave fissa dedicata			
	14	45	25050.0814
	16	51	25050.0816
	22	195	25050.0822
	27	195	25050.0827
	36	428	25050.0836
	46	612	25050.0846
	50	870	25050.0850
	55	1125	25050.0855

Esempio di applicazione



