

Bloccaggi ad espansione autocentrante con segmenti di fissaggio, comando posteriore

EH 23340.

Descrizione prodotto



Per il bloccaggio e l'appoggio di pezzi con foro centrale. Effetto autocentrante con precisione di $\pm 0,025$ mm. I settori rettificati consentono il bloccaggio di pezzi, lavorati o grezzi, che vengono trattenuti anche in verticale verso la base d'appoggio. Il disegno del bloccaggio è caratterizzato da un ridotto ingombro in altezza e consente un'ampia estensione del diametro di presa. Montare dall'alto verso il basso.

Materiale

Corpo

- Acciaio da utensili, temprato e brunito

Molla

- Acciaio inox

Ganasce

- Acciaio inox 1.4112, temperato e rettificato

Assemblaggio

Nota per il fissaggio dall'alto: rimuovere la vite centrale ed il piattello superiore ed avvitare il corpo usando l'esagono interno SW₂.

Funzionamento

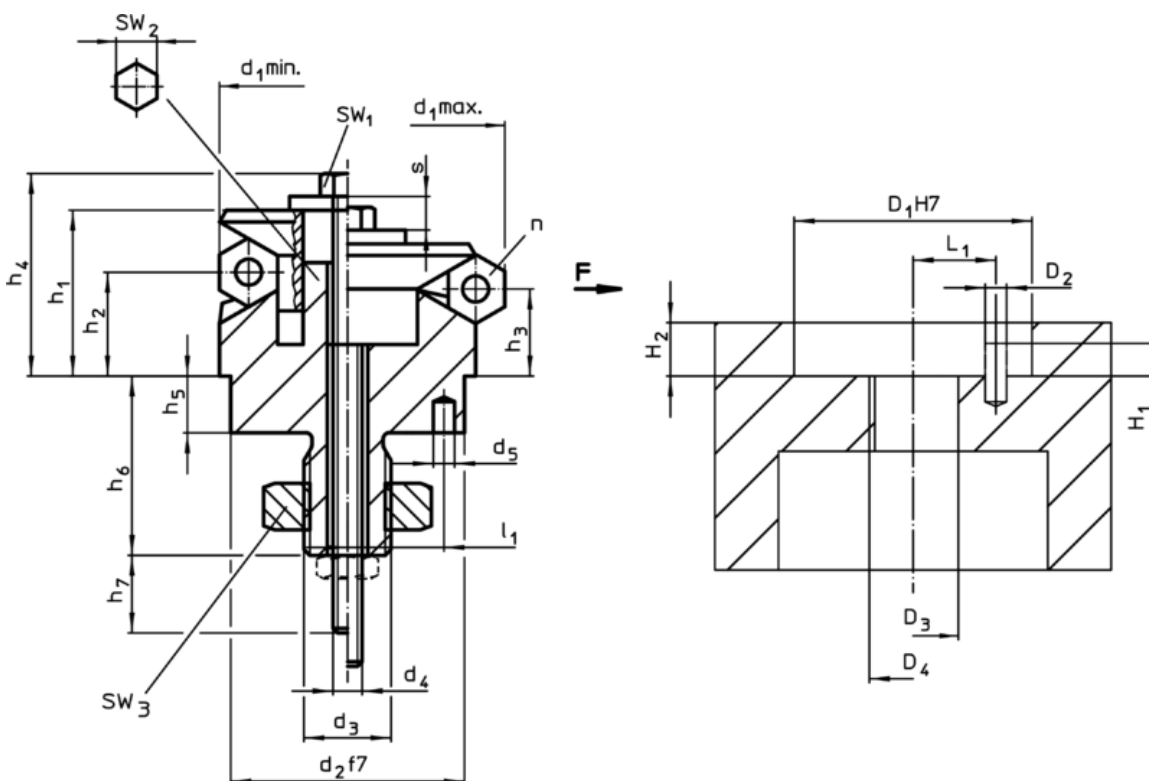
Azionamento posteriore manuale o automatico, sia con azionamento pneumatico che idraulico.

Maggiori informazioni

Altri prodotti

- Bloccaggi ad espansione autocentrante, con sfere di contatto, comando posteriore

Disegno



Caratteristiche

Dimensioni														Nr. settori n	Corsa s	SW			Forza di bloccaggi F max.	Coppia di serraggio max. [Nm]	Foro di ricezione					Cod.
d ₁ min.	d ₁ max.	d ₂ f7	d ₃	d ₄	d ₅ +0,3	h ₁	h ₂	h ₃	h ₄ -2	h ₅	h ₆ +1	h ₇ ~	l ₁ ±0,1			SW ₁	SW ₂	SW ₃			DD	DD _{H7}	D ₄	H ₁	H ₂	
[mm]														[mm]	[mm]	[kN]	[Nm]	[mm]								
14,5	18,5	12	M 6	M 3	2,0	14,2	9,8	8,6	17,0	5,5	14,1	12	4,5	3	2,3	5,5	3	10	3,5	2	12,06	M 6	2,5	9,5	21	23340.0114
18,5	22,5	15	M 8	M 4	2,5	16,6	11,5	10,4	20,5	7,5	18,2	14	5,5	3	2,3	7,0	5	13	4,0	5	12,58	M 8	3,5	5,5	46	23340.0120
22,5	26,5	20	M10	M 5	3,0	19,7	14,1	13,0	24,4	6,0	17,4	15	7,0	3	2,3	8,0	6	16	4,5	10	20,00	M 10	5,0	7,0	78	23340.0122
26,5	30,5	20	M10	M 5	3,0	19,9	14,2	13,0	24,6	6,0	17,4	15	7,0	3	2,3	8,0	6	16	4,5	10	20,00	M 10	5,0	7,0	96	23340.0126
30,5	38,5	25	M12	M 6	4,0	23,2	14,0	11,7	28,8	7,0	21,9	20	9,0	3	4,6	10,0	6	18	4,5	17	24,02	M 12	5,0	9,0	143	23340.0130
38,5	46,5	30	M12	M 6	4,0	27,2	18,0	15,5	33,1	7,5	22,5	20	11,0	6	4,6	10,0	8	18	6,5	17	30,02	M 12	5,0	13,0	250	23340.0138
46,5	54,5	30	M12	M 6	4,0	27,2	18,0	15,7	33,1	7,5	22,5	20	11,0	6	4,6	10,0	8	18	6,5	17	30,02	M 12	5,0	13,0	250	23340.0146
54,5	70,5	45	M14 x 1,5	M 8	5,0	40,7	23,7	19,1	50,0	9,0	24,5	32	15,0	6	9,2	13,0	10	21	8,0	43	45,04	M 14 x 1,5	5,0	15,0	380	23340.0154
70,5	86,5	60	M16 x 1,5	M 8	5,0	46,0	28,1	23,5	55,3	10,0	29,4	20	17,0	6	9,2	13,0	12	24	10,0	43	66,06	M 16 x 1,5	5,0	17,0	500	23340.0170
86,5	102,5	60	M16 x 1,5	M10	5,0	51,1	30,1	25,5	61,5	10,0	29,4	25	25,0	6	9,2	16,0	12	24	12,5	79	66,06	M 16 x 1,5	5,0	20,0	600	23340.0186

Esempio di applicazione

