

## Mandrini ad espansione autocentranti con comando laterale

EH 23340.



### Descrizione prodotto

Per il bloccaggio e il centraggio di pezzi con foro cieco.

### Materiale

#### Corpo

- Acciaio, brunito

#### Vite di fissaggio

- Acciaio

### Assemblaggio

Il mandrino di presa può essere adattato al pezzo mediante tornitura o rettifica. Prima della profilatura il mandrino va allargato di 0,1 mm oltre la quota iniziale. Per questo viene fornito un apposito anello di bloccaggio.

### Funzionamento

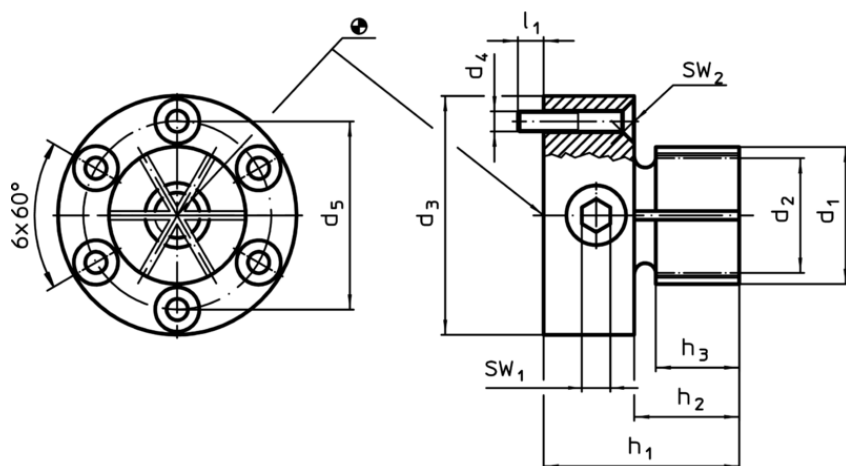
Grazie all'azionamento laterale possono essere utilizzati anche in caso di fori di ricezione ciechi.

### Maggiori informazioni

### Altri prodotti

- Mandrini ad espansione autocentranti

### Disegno



### Caratteristiche

d <sub>1</sub>	d <sub>2</sub> min.	d <sub>3</sub> -0,05	Dimensioni				h <sub>1</sub>	h <sub>2</sub>	h <sub>3</sub>	l <sub>1</sub> ~	SW		Forza di bloccaggio max. [kN]	Coppia di serraggio max. [Nm]	Foro di ricezione H7 [mm]	🔧 [g]	Cod.
			d <sub>4</sub>	d <sub>5</sub>	[mm]	SW <sub>1</sub>					SW <sub>2</sub>	[mm]					
28,7	17,8	50	M4	39,4	41	22	17,5	7	6	2,5	20	66	50	380	23340.0125		

Esempio di applicazione

