

Bloccaggi rapidi verticali a spinta• mobile, gandezza 40 EH 23310.



Descrizione prodotto

I bloccaggi verticali a spinta vengono utilizzati, tra le altre cose, quando i movimenti di rotazione non sono possibili a causa del pezzo in lavorazione.

I bloccaggi offrono i seguenti vantaggi:

- Cambio del pezzo più facile e veloce spostando la staffa in avanti o indietro.
- Il campo di serraggio in direzione orizzontale è tra l_1 min. e l_1 max..
- Per cambiare il pezzo in lavorazione, è possibile spingere indietro le staffe da l_1 max. per dimensione l_2 .
- Bloccaggio manuale rapido tramite la staffa, la leva regolabile o la dobbie leva eccentrica.
- L'uso dell'anello di posizionamento 23310.0350 consente di fissare la posizione di bloccaggio. Qui h_1 min. aumenta di almeno 7 mm (corsa minima 7 mm).
- Design compatto, quindi meno ingombro durante il serraggio.
- facilmente regolabile anche a grandi altezze di serraggio, utilizzando i cilindri per la regolazione dell'altezza

Materiale

- Acciaio cementato e temperato, brunito e rettificato

Assemblaggio

I bloccaggi si possono fissare in due modi:

1. con un dado per cave a T (DIN 508)
2. con una vite direttamente nella piastra dell'attrezzatura.

La base del cilindro deve essere completamente appoggiata.

Funzionamento

1. Spingere indietro la staffa di bloccaggio.
2. Inserire il pezzo.
3. Spingere in avanti la staffa.
4. Regolare la posizione di serraggio della staffa usando la vite zigrinata.
5. Fissare / bloccare la posizione usando il dado zigrinato.

Maggiori informazioni

Riferimenti

L'altezza di staffaggio può essere aumentata utilizzando prolunghe EH 23310. o dischi distanziali EH 1107. e EH 1108. oppure può essere ridotta tramite puntali filettati, p. es. EH 22730.

Altri prodotti

- Anello di posizionamento, per bloccaggi rapidi verticali a spinta

Disegno

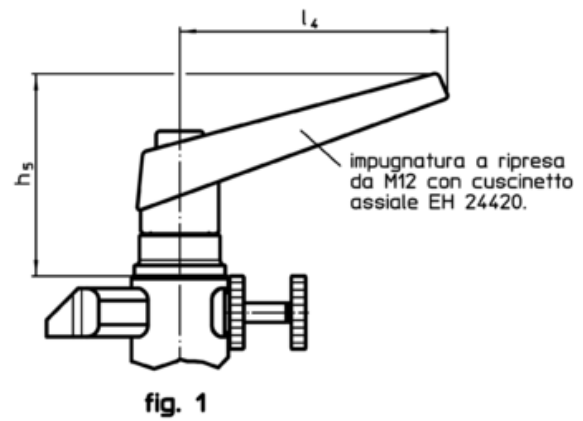
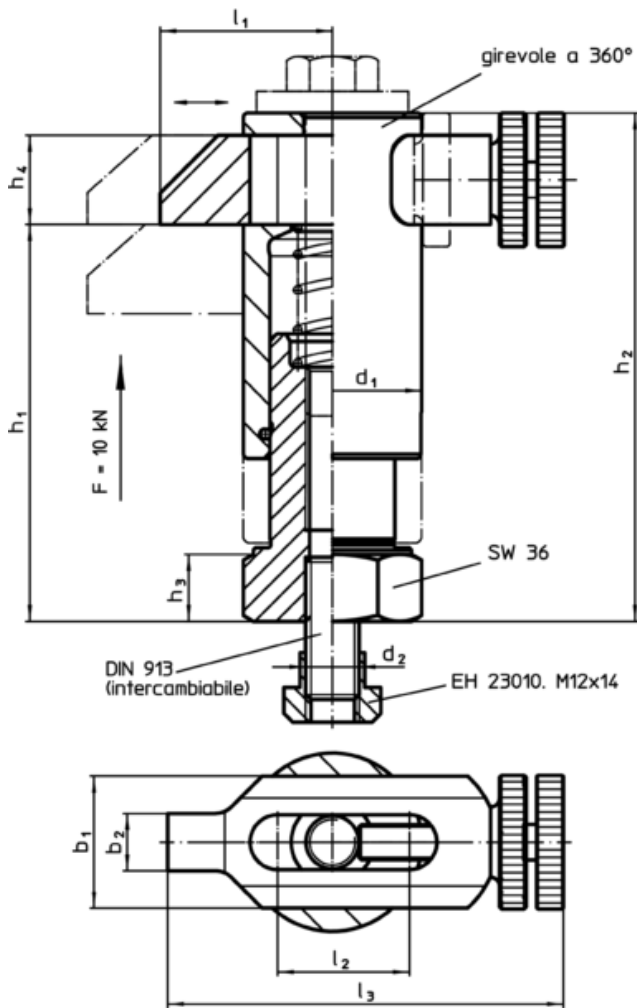


fig. 1

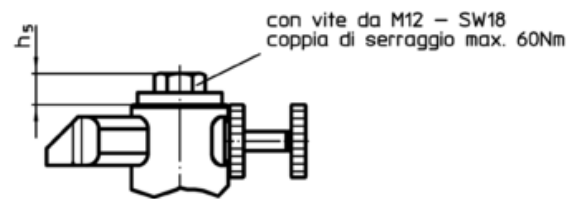


fig. 2

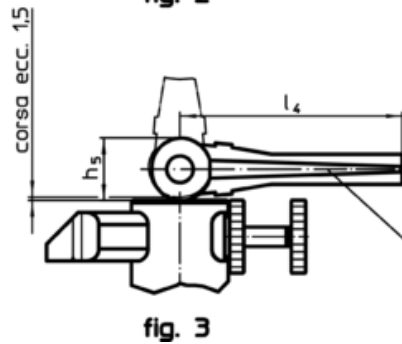


fig. 3

Caratteristiche

Dimensioni													Corsa	[g]	Cod.	
d ₁	b ₁	b ₂	d ₂	h ₁	h ₂	h ₃	h ₄	h ₅	l ₁	l ₂	l ₃	l ₄				[mm]
Con impugnatura, con cuscinetto assiale e vite a ripresa – Fig. 1																
40	30	13	M12	70 – 90	95 – 115	15	20	82	38 – 55	30	90 – 107	108	20	1400	23310.0083	
40	30	13	M12	88 – 118	113 – 143	15	20	82	38 – 55	30	90 – 107	108	30	1560	23310.0086	
Con bullone di serraggio – Fig. 2																
40	30	13	M12	70 – 90	95 – 115	15	20	13	38 – 55	30	90 – 107	–	20	1070	23310.0084	
40	30	13	M12	88 – 118	113 – 143	15	20	13	38 – 55	30	90 – 107	–	30	1240	23310.0087	
Con leva a eccentrico – Fig. 3																
40	30	13	M12	70 – 90	95 – 115	15	20	28	38 – 55	30	90 – 107	100	20	1400	23310.0085	
40	30	13	M12	88 – 118	113 – 143	15	20	28	38 – 55	30	90 – 107	100	30	1560	23310.0088	

Esempio di applicazione

