

Bloccaggi rapidi verticali a spinta• oscillante, grandezza 82,5 EH 23310.



Descrizione prodotto

Il bloccaggio rapido verticale a spinta è un sistema universale che consente un bloccaggio facile e veloce dei pezzi. La staffa di contatto può essere ruotata manualmente per liberare l'area di lavoro ed agevolare la sostituzione del pezzo.

I bloccaggi offrono i seguenti vantaggi:

- ingombro ridotto
- forza di serraggio massima fiso a 30 kN azionando la vite SW36
- staffa girevole a 360°
- corsa di bloccaggio di 30 mm
- altezza massima di staffaggio di 250 mm
- blocco in altezza integrato per un utilizzo sicuro
- fissaggio tramite 4 viti M24, classe 8.8 (coppia di serraggio 600 Nm) con interasse di 100 x 100 mm

Materiale

- Acciaio cementato e temperato, brunito e rettificato

Assemblaggio

Fissaggio tramite 4 viti M 24, classe 8.8 (coppia di serraggio 600 Nm) con interasse di 100 x 100 mm

Maggiori informazioni

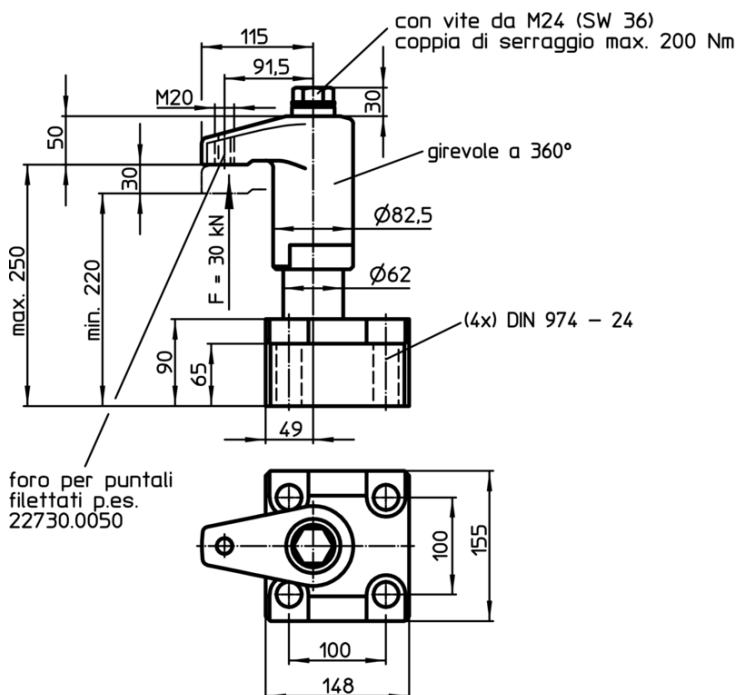
Riferimenti

L'anello di posizionamento 23310.0351 garantisce un bloccaggio ripetibile e preciso.


Altri prodotti

- Anello di posizionamento, per bloccaggi rapidi verticali a spinta
- Chiavi

Disegno



Caratteristiche

h ₁ max.	h ₁ min.	b ₁	d ₁	Dimensioni							Corsa s	Forza di bloccaggio max.	Coppia di serraggio max.	 [kg]	Cod.
				d ₂	d ₃	h ₂	l ₁	l ₂	l ₃	[mm]					
250	220	155	82,5	M20	62	30	115	148	49	30	30	200	20	23310.0070	

Esempio di applicazione

