

Bloccaggi rapidi verticali a spinta• oscillante, costruzione ridotta, grandezza 44 EH 23310.



Descrizione prodotto

I bloccaggi verticali a spinta sono degli elementi di bloccaggio meccanici universali per il cambio e il bloccaggio rapido e confortevole dei pezzi da lavorare grazie al braccio di serraggio orientabile a mano.

I bloccaggi offrono i seguenti vantaggi:

- rapido bloccaggio manuale tramite bullone o leva ad eccentrico
- facile e rapido cambio del pezzo grazie alla staffa girevole verso destra o verso sinistra
- riduzione degli spazi grazie all'esecuzione compatta
- adattabili anche a grandi altezze di staffaggio grazie all'uso delle prolunghe

Materiale

- Acciaio cementato e temperato, brunito e rettificato

Assemblaggio

I bloccaggi si possono fissare in due modi:

1. con un dado per cave a T (DIN 508)
2. con una vite direttamente nella piastra dell'attrezzatura.

La base del cilindro deve essere completamente appoggiata.

Maggiori informazioni

Riferimenti

L'altezza di serraggio può essere aumentata utilizzando i cilindri di regolazione dell'altezza EH 23310. e con i distanziali EH 1107. e EH 1108.

Altri prodotti

- Prolunghe
- Rondelle piane
- Chiavi

Disegno

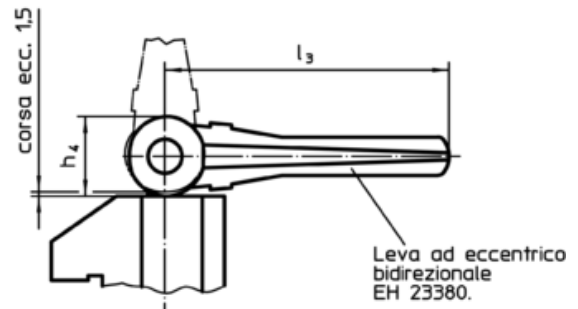
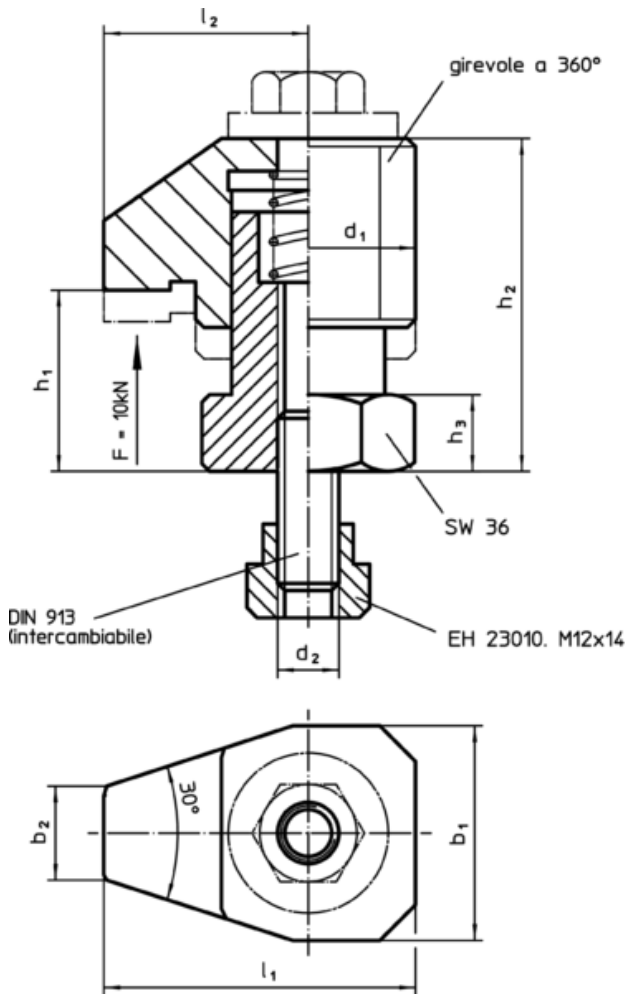



fig. 1



fig. 2

Caratteristiche

d ₁	b ₁	b ₂	d ₂	h ₁	Dimensioni							Corsa [mm]		Cod.
					h ₂	h ₃	h ₄	l ₁	l ₂	l ₃	[mm]			
Con leva a eccentrico – Fig. 1														
44	42	18	M12	25 – 30	54 – 59	15	28	61	40	100	5	1022	23310.0034	
Con bullone di serraggio – Fig. 2														
44	42	18	M12	25 – 30	54 – 59	15	13	61	40	–	5	708	23310.0035	

Esempio di applicazione

