

Bloccaggi rapidi verticali a spinta• oscillante, grandezza 25 EH 23310.



Descrizione prodotto

I bloccaggi verticali a spinta sono degli elementi di bloccaggio meccanici universali per il cambio e il bloccaggio rapido e confortevole dei pezzi da lavorare grazie al braccio di serraggio orientabile a mano.

I bloccaggi offrono i seguenti vantaggi:

- rapido bloccaggio manuale tramite bullone, leva a ripresa o chiusura rapida ad eccentrico
- facile e rapido cambio del pezzo grazie alla staffa girevole verso destra o verso sinistra
- riduzione degli spazi grazie all'esecuzione compatta
- adattabili anche a grandi altezze di staffaggio grazie all'uso delle prolunghe

Materiale

- Acciaio cementato e temperato, brunito e rettificato

Assemblaggio

I bloccaggi si possono fissare in due modi:

1. con un dado per cave a T (DIN 508)
2. con una vite direttamente nella piastra dell'attrezzatura.

La base del cilindro deve essere completamente appoggiata.

Maggiori informazioni

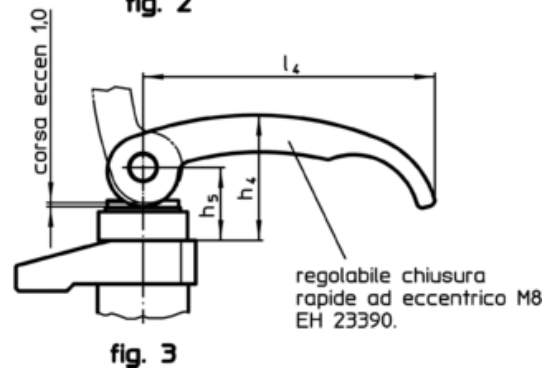
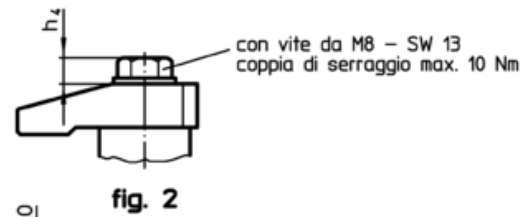
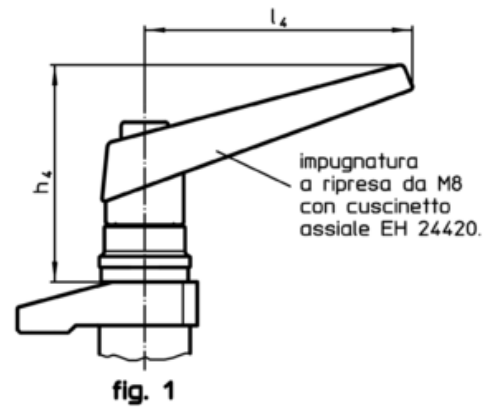
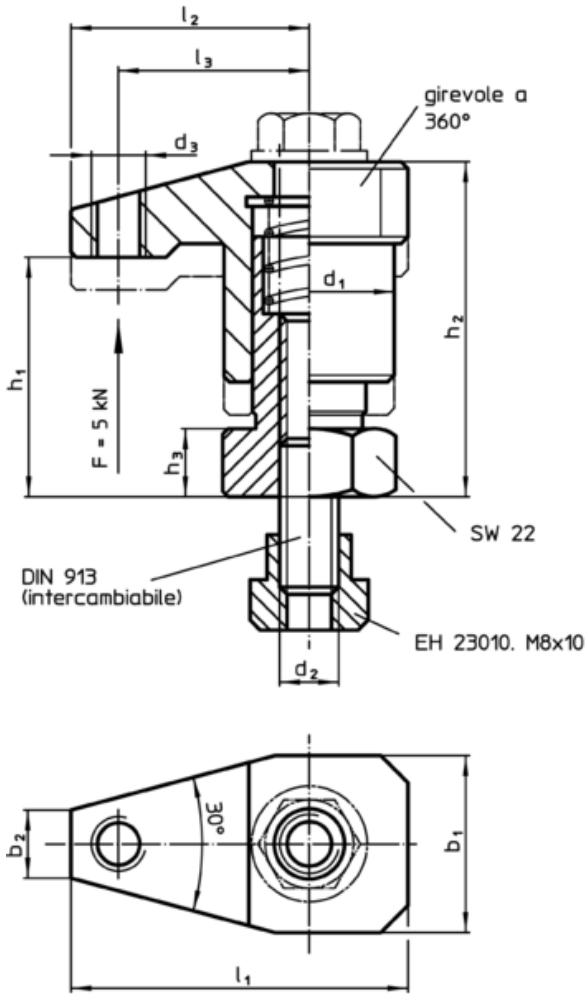
Riferimenti

L'altezza di staffaggio può essere aumentata utilizzando prolunghe EH 23310. o dischi distanziali EH 1007. oppure può essere ridotta tramite puntali filettati, p.es. EH 22730.

Altri prodotti

- Prolunghe
- Rondelle piane

Disegno



Caratteristiche

Dimensioni															Corsa		Cod.
d ₁	b ₁	b ₂	d ₂	d ₃	h ₁	h ₂	h ₃	h ₄	h ₅	l ₁	l ₂	l ₃	l ₄		[mm]	[g]	
[mm]																	
Con impugnatura, con cuscinetto assiale e vite a ripresa – Fig. 1																	
25	26	10	M8	M8	30 – 35	44 – 49	10	60,0	–	49,5	35	28	74	5	363	23310.0024	
Con bullone di serraggio – Fig. 2																	
25	26	10	M8	M8	30 – 35	44 – 49	10	6,9	–	49,5	35	28	–	5	227	23310.0025	
Con chiusura rapida ad eccentrico – Fig. 3																	
25	26	10	M8	M8	30 – 35	44 – 49	10	35,0	20,5	49,5	35	28	82	5	340	23310.0026	

Esempio di applicazione

