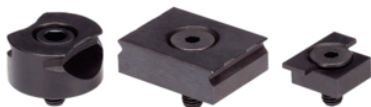


Bloccaggi ad artiglio EH 23290.

Descrizione prodotto

I bloccaggi ad artiglio sono progettati per il montaggio nelle ganasce o nelle attrezzature. Per l'installazione è necessario solamente predisporre un foro filettato e una lamatura. I bordi affilati del bloccaggio afferrano il pezzo e di conseguenza ne evitano movimenti laterali ed orizzontali. La versione d'arresto è utilizzata come fermo per i pezzi da lavorare.



Materiale

- Acciaio temperato, brunito

Disegno

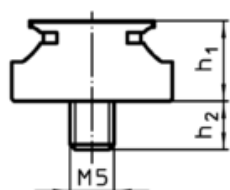


fig. 1

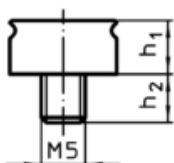


fig. 2

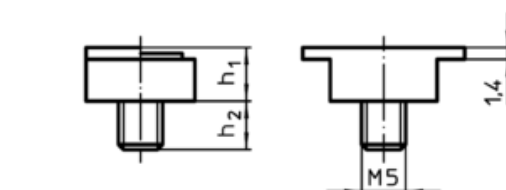
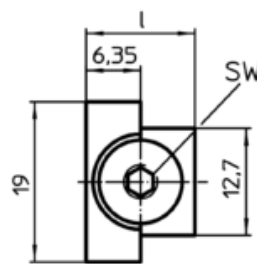
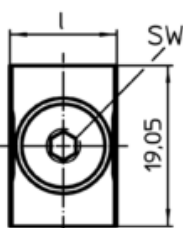
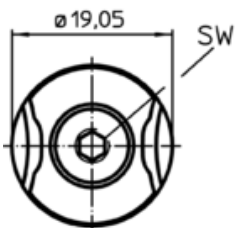


fig. 3



Caratteristiche

l	h ₁	Dimensioni		s	SW	[g]	Cod.
		h ₂	[mm]				
Bloccaggio ad artiglio, rotondo – Fig. 1							
–	9,53	5,9		1,5 – 3,0	4	18	23290.0100
Bloccaggio ad artiglio – Fig. 2							
12,70	6,35	6,0		1,5 – 1,9	3	12	23290.0101
19,05	7,92	8,1		1,5 – 3,0	3	22	23290.0102
25,40	7,92	8,1		1,5 – 3,0	3	30	23290.0103
Fermo – Fig. 3							
12,70	6,35	6,0		–	3	6	23290.0104

Esempio di applicazione

