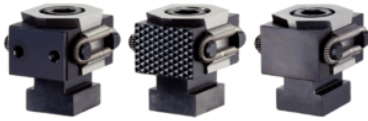


Ganasce a cuneo con filettatura per vite, M12 EH 23250.

Descrizione prodotto

Stringendo la vite l'elemento centrale si abbassa, provocando il movimento verso l'esterno di entrambe le ganasce. L'elemento centrale può fluttare di: M8= +/-0,5 mm, M12= +/-1 mm.



Materiale

Corpo

- Acciaio da utensili, temperato

Vite

- Acciaio resistenza classe 12.9

Molla

- Acciaio per molle

Ganasce di serraggio

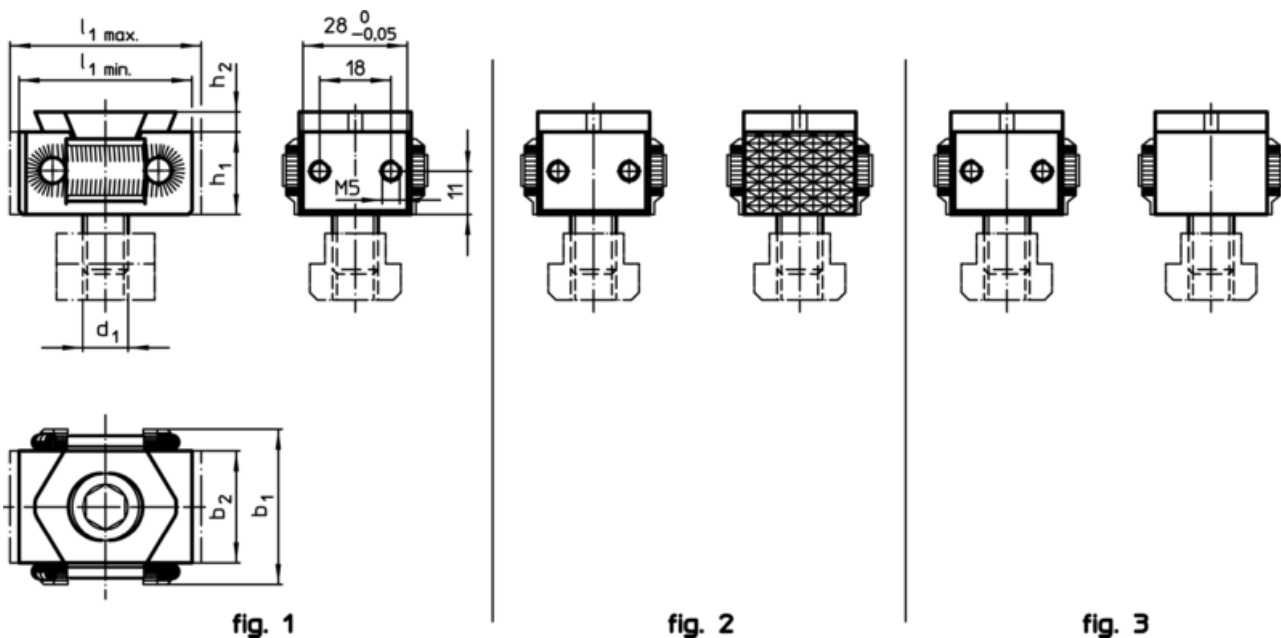
- Acciaio da utensili, temperato, rettificato e brunito

Maggiori informazioni

Altri prodotti

- Ganasce a cuneo

Disegno



Caratteristiche

d ₁	l ₁ min.	Dimensioni					h ₁	h ₂	[g]	Cod.
		l ₁ max.	b ₁	b ₂	[mm]					
Ganasce con fori filettati su entrambi i lati – Fig. 1										
M12	47,0	54,0	41	30	22	4	300	23250.0513		
ganascia zigrinata e con fori filettati – Fig. 2										
M12	44,5	51,5	41	30	22	4	290	23250.0514		
ganascia liscia e con fori filettati – Fig. 3										
M12	44,5	51,5	41	30	22	4	290	23250.0515		