

Elemento di prolungamento per staffe, scanalate, con piastrine di appoggio regolabili EH 23185.



Descrizione prodotto

La prolunga di supporto va avvitata alla piastra di reazione delle staffe EH23185, per incrementare l'altezza di bloccaggio (quota h_2). L'altezza di bloccaggio può essere regolata in modo continuo grazie alla vite.

Materiale

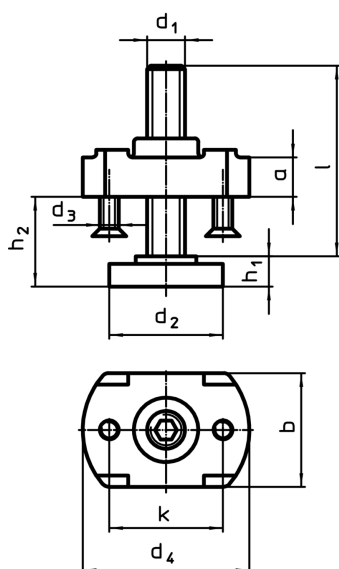
Corpo

- Acciaio temprato, zincato nero

Perno di appoggio

- Acciaio trattato termicamente, qualità 8.8, brunito

Disegno



Caratteristiche

d ₁	l	d ₂	d ₃	Dimensioni						Per staffe d ₁ [mm]	Per staffe [g]	Cod.
				d ₄	h ₁	h ₂	a	b	k			
M10	39	30	M5	44	8	8 – 30	10	30	30	13	140	23185.0410
M12	49	36	M5	54	10	10 – 37	16	42	35	17	350	23185.0412
M12	94	36	M5	54	10	10 – 80	16	42	35	17	380	23185.0413
M16	55	42	M5	60	13	13 – 41	20	50	40	21	570	23185.0416
M16	90	42	M5	60	13	13 – 73	20	50	40	21	610	23185.0417
M20	69	50	M6	70	16	16 – 52	25	50	50	25	925	23185.0420
M20	109	50	M6	70	16	16 – 91	25	50	50	25	1000	23185.0421

Esempio di applicazione



