

## Boccole di montaggio per perni di centraggio e bloccaggio, con montaggio a vite EH 23111.

### Descrizione prodotto



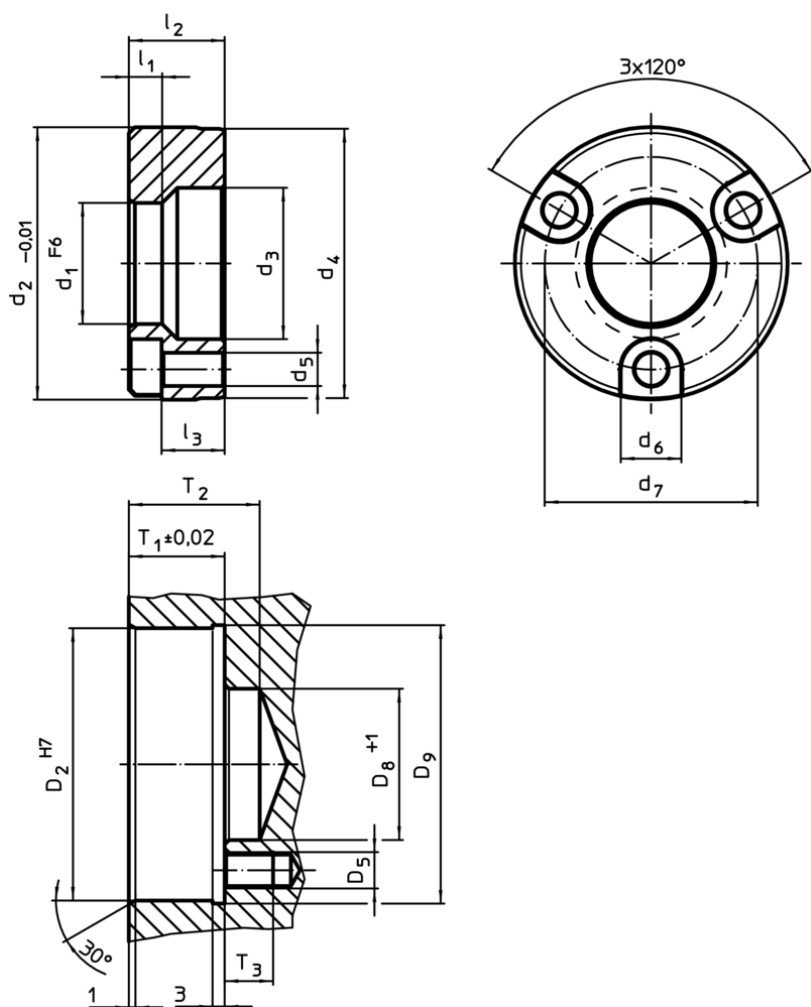
#### Materiale

- Acciaio bonificato, brunito
- Acciaio inox 1.4112, temperato

#### Assemblaggio

Queste boccole di fissaggio si inseriscono nella tavola della macchina o nelle piastre base e vengono quindi avvitate. Le viti di fissaggio sono comprese.

### Disegno



### Caratteristiche

d <sub>1</sub> F6	d <sub>2</sub> -0,01	d <sub>3</sub>	d <sub>4</sub>	Dimensioni						Foro di ricezione							[g]	Cod.
				d <sub>5</sub>	d <sub>6</sub>	d <sub>7</sub>	l <sub>1</sub>	l <sub>2</sub>	l <sub>3</sub> ~	D <sub>2</sub> H7	D <sub>5</sub>	D <sub>8</sub> +1	D <sub>9</sub>	T <sub>1</sub> ±0,02	T2	T3		
[mm]										[mm]								
<b>Acciaio bonificato</b>																		
16	36,99	20	36,5	4,5	8	29	5,25	11,56	7,0	37	M4	20	38,5	11,91	22	12	70	<a href="#">23111.0782</a>
20	44,99	25	44,5	5,5	10	35	5,25	15,82	10,0	45	M5	25	46,5	16,21	22	12	130	<a href="#">23111.0784</a>
25	54,99	31	54,5	6,6	11	42	5,25	19,94	13,5	55	M6	31	56,5	20,32	28	14	245	<a href="#">23111.0786</a>
30	59,99	37	59,5	6,6	11	48	5,25	21,77	15,0	60	M6	37	61,5	22,15	28	14	300	<a href="#">23111.0788</a>
<b>Acciaio inox</b>																		
16	36,99	20	36,5	4,5	8	29	5,25	11,56	7,0	37	M4	20	38,5	11,91	22	12	70	<a href="#">23111.0882</a>
20	44,99	25	44,5	5,5	10	35	5,25	15,82	10,0	45	M5	25	46,5	16,21	22	12	130	<a href="#">23111.0884</a>
25	54,99	31	54,5	6,6	11	42	5,25	19,94	13,5	55	M6	31	56,5	20,32	28	14	245	<a href="#">23111.0886</a>
30	59,99	37	59,5	6,6	11	48	5,25	21,77	15,0	60	M6	37	61,5	22,15	28	14	300	<a href="#">23111.0888</a>

### Esempio di applicazione

