

Boccole di montaggio per perni di centraggio e bloccaggio, ad incastro

EH 23111.

Descrizione prodotto



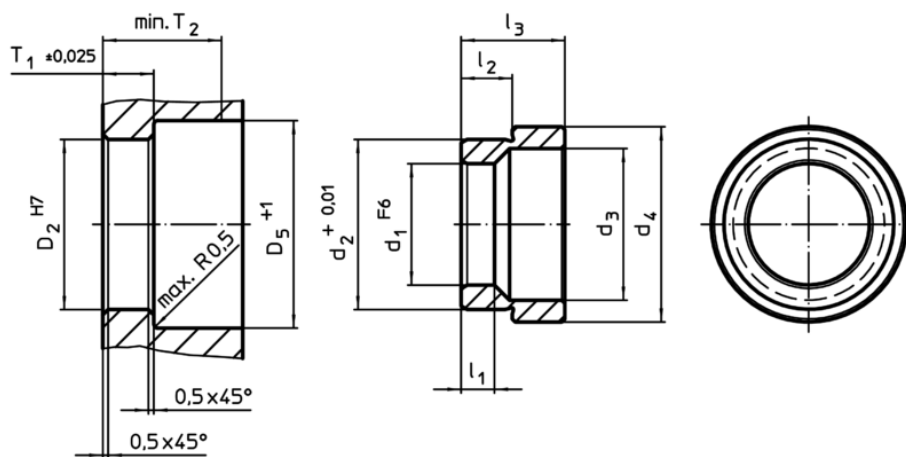
Materiale

- Acciaio bonificato, brunito
- Acciaio inox 1.4112, temperato

Assemblaggio

Queste boccole di fissaggio si inseriscono nella tavola della macchina o nelle piastre base con una leggera pressione.

Disegno



Caratteristiche

d ₁ F6	d ₂ +0,01	d ₃	Dimensioni				Foro di ricezione				[g]	Cod.		
			d ₄	l ₁	l ₂	l ₃	D ₂ h7	D ₅ +1	T ₁ ±0,02	T ₂ min.				
													[mm]	[mm]
Acciaio bonificato														
16	22,03	20	28,6	5,25	6,90	12,1	22	31	7,25	22	25	23111.0762		
20	28,03	25	32,2	5,25	8,42	17,1	28	34	8,75	22	40	23111.0764		
25	35,03	31	40,2	5,25	10,22	21,0	35	42	10,55	28	80	23111.0766		
30	42,03	37	48,2	5,25	10,63	21,8	42	50	10,95	28	115	23111.0768		
Acciaio inox														
16	22,03	20	28,6	5,25	6,90	12,1	22	31	7,25	22	25	23111.0862		
20	28,03	25	32,2	5,25	8,42	17,1	28	34	8,75	22	40	23111.0864		
25	35,03	31	40,2	5,25	10,22	21,0	35	42	10,55	28	80	23111.0866		
30	42,03	37	48,2	5,25	10,63	21,8	42	50	10,95	28	115	23111.0868		

Esempio di applicazione

