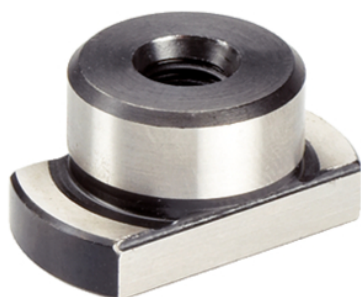


## Chiavette con perno di centraggio EH 23110.



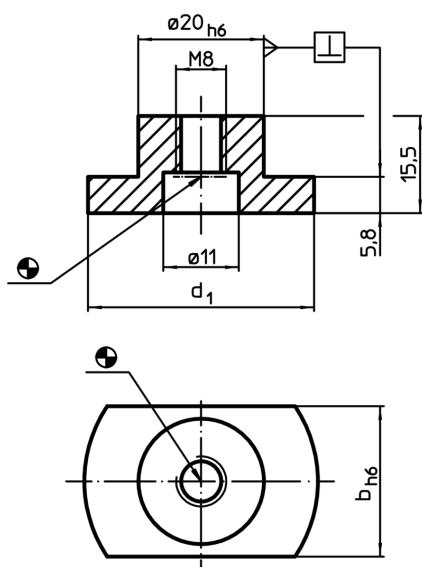
### Descrizione prodotto

Queste chiavette possono essere inserite tanto in fori di centraggio che in cave di orientamento e vengono, quindi, usate per allineare attrezzature e staffaggi su tavole di MU o pallets. Cambiando la chiavetta è possibile utilizzare l'attrezzo su tavole con diverse dimensioni di cava.

### Materiale

- Acciaio cementato, brunito e rettificato

### Disegno



### Caratteristiche

Dim. cava macchina b h6 [mm]	Dimensioni d <sub>1</sub> [mm]	Per viti ISO 4762		Cod.
		(Fig. 1)	(Fig. 2)	
10	30	M6	M8	23110.0110
12	30	M6	M8	23110.0112
14	30	M6	M8	23110.0114
16	30	M6	M8	23110.0116
18	30	M6	M8	23110.0118
20	36	M6	M8	23110.0120
22	40	M6	M8	23110.0122
28	42	M6	M8	23110.0128
36	48	M6	M8	23110.0136

Esempio di applicazione

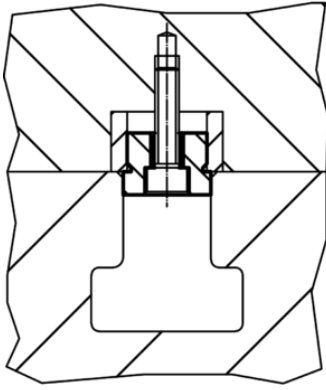


fig. 1

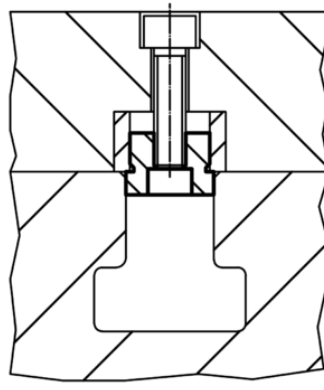


fig. 2