

Dadi di prolungamento (altezza 3 d) EH 23090.



Descrizione prodotto

Materiale

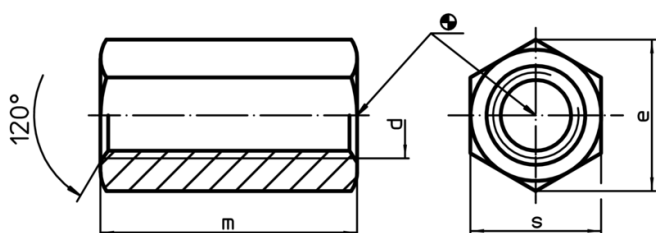
- Acciaio resistenza classe 10, fosfatato

Maggiori informazioni

Riferimenti

Per i valori delle coppie di serraggio, vedere appendice -Dati tecnici-

Disegno



Caratteristiche

d	Dimensioni			[g]	Cod.
	e	m	s		
M 6	11,5	18	10	9	23090.0006
M 8	15,0	24	13	19	23090.0008
M10	18,5	30	16	35	23090.0010
M12	20,8	36	18	49	23090.0012
M14	24,2	42	21	79	23090.0014
M16	27,7	48	24	119	23090.0016
M20	34,6	60	30	229	23090.0020
M24	41,6	72	36	403	23090.0024
M30	53,1	90	46	819	23090.0030
M36	63,5	108	55	1386	23090.0036

Esempio di applicazione

