

Dadi per cave a T• DIN 508 con fermo elastico EH 23010.



Descrizione prodotto

L'elemento elastico incorporato nei dadi ne impedisce lo spostamento nella cava sia in orizzontale sia in verticale.

Materiale

Sfera

- Acciaio da cuscinetti, temperato

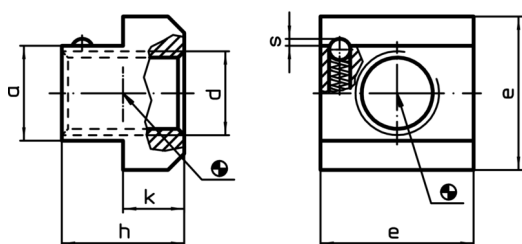
Cava a T

- Acciaio bonificato, temperato e brunito, qualità 10

Molla

- Acciaio inox

Disegno



Caratteristiche

Dimensione cava [mm]	d	a	Dimensioni				[g]	Cod.
			e	h	k	s		
10	M 8	9,6	15	12	6	0,65	12	23010.0811
12	M10	11,6	18	14	7	0,80	20	23010.0813
14	M12	13,6	22	16	8	0,90	33	23010.0815
18	M16	17,6	28	20	10	1,00	67	23010.0819
22	M20	21,6	35	28	14	1,60	148	23010.0823

Esempio di applicazione

