

Tappi ad espansione Expander® con tirante allungato EH 22880.

Descrizione prodotto



I tappi ad espansione servono per chiudere velocemente, con sicurezza e a costi ridotti, i fori nelle applicazioni idrauliche, per es., nelle attrezzature di bloccaggio.

La messa in opera dei tappi ad espansione con tirante, si effettua con l'apposito attrezzo di montaggio.

Il tappo e il tirante sono già preassemblati e quindi utilizzabili anche in processi automatici.

ATTENZIONE:

Se i tappi ad espansione con tirante vengono impiegati in fori ricavati da scanalature contigue, la pressione ammissibile di esercizio deve essere ridotta del 50%!

Verificare i dati tecnici nelle pagine successive.

Materiale

Corpo

- Acciaio bonificato e temprato, ricotto

Puntale

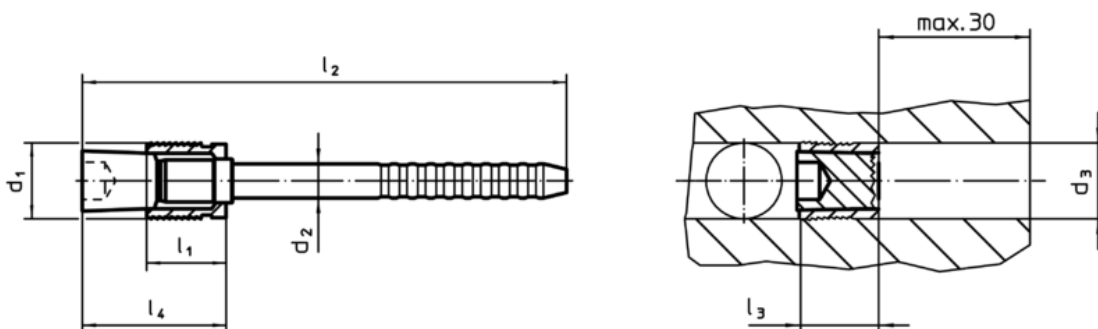
- Acciaio

Maggiori informazioni

Altri prodotti

- Boccole distanziali, per tappi ad espansione Expander® con tirante allungato
- Attrezzi di montaggio, per tappi a espansione Expander® con tirante

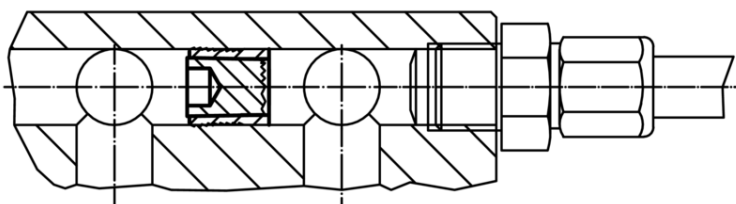
Disegno



Caratteristiche

d ₁	d ₂	d ₃ +0,12 0	Dimensioni				[g]	Cod.
			l ₁	l ₂	l ₃ max.	l ₄ max.		
[mm]								
4	2,50	4	4,5	69	6,5	9	3	22880.0414
5	3,00	5	5,5	71	7,5	10	4	22880.0415
6	3,40	6	6,5	73	8,0	12	6	22880.0416
7	4,10	7	7,5	68	9,0	14	8	22880.0417
8	4,20	8	8,5	70	10,5	15	10	22880.0418
9	4,50	9	9,5	73	11,0	17	12	22880.0419
10	4,75	10	10,5	75	12,5	19	15	22880.0420

Esempio di applicazione



Pressioni di esercizio e collaudo per tappi ad espansione con tirante allungato							
Materiale di costruzione	ETG-100 AISI 1144	C15Pb 1.0403	GG-25 DIN 1691	GGG-50 DIN 1693	AlCuMg2 3.1354	AlMgSiPb 3.0615	G-AISI7Mg 3.2371
d ₁ 4-10 mm	pressione di esercizio [bar]						
	500	500	500	500	500	450	450
	pressione di collaudo [bar]						
	1600	1600	1600	1600	1600	1400	1400