

Sensore di posizionamento• basculanti pneumatici

EH 22800.



Descrizione prodotto

Il sensore è usato per il controllo del corretto posizionamento di pezzi grezzi sull'attrezzatura. Per una sensibilità stabile e costante di 0,005 mm è necessaria una pressione di esercizio di 2,5 bar.

Il controllo avviene tramite la contro-pressione rilevata dall'apparecchiatura di controllo (Cod. 22800.0612).

Materiale

Guarnizione

- PVC

Supporto

- Acciaio, brunito

Sfera

- Acciaio da cuscinetti, temperato

Corpo

- Acciaio bonificato, fosfatato

Raccordo

- Ottone

Maggiori informazioni

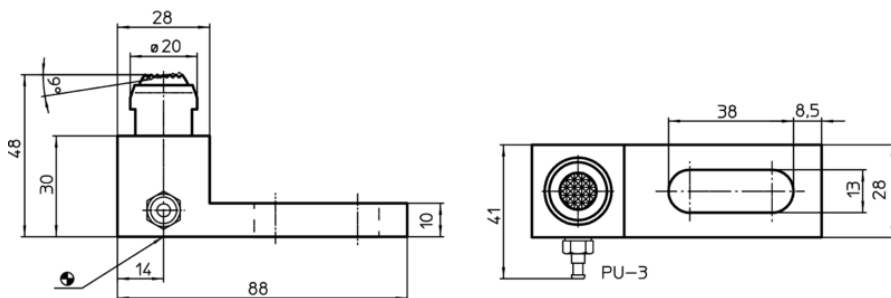
Note

Ulteriori informazioni su richiesta.


Altri prodotti

- Unità di controllo per sensori di posizionamento, Pneumatici

Disegno



Caratteristiche

Carico solo statico max. [kN]	 [g]	Cod.
Con supporto mobile		
15	321	22800.0410

Esempio di applicazione

