

Guaine elastiche

EH 22750.

Descrizione prodotto

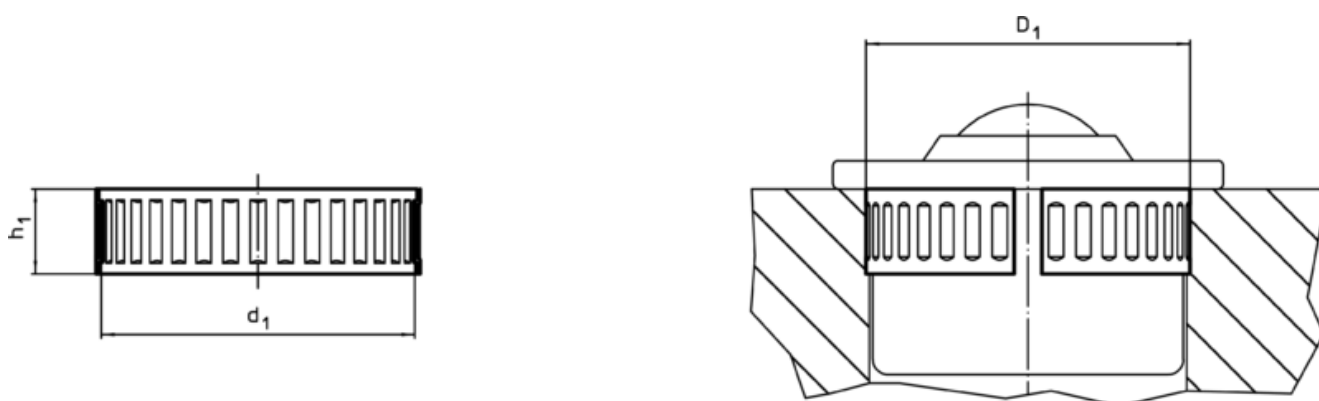
L'impiego delle guaine elastiche (per le sfere portanti con alloggiamento in lamiera) permette di installare le sfere portanti in fori con tolleranza più ampia.

Materiale

- Acciaio per molle in nastro



Disegno



Caratteristiche

d ₁	Dimensioni		Foro di ricezione D ₁	[g]	Cod.
	[mm]	h ₁ +0,2			
12,6		6,1	13,87+0,15	0,4	22750.0060
18,0		6,1	19,70+0,20	0,9	22750.0062
24,0		7,1	25,70+0,20	1,4	22750.0064
36,0		12,1	37,70+0,20	4,3	22750.0068
45,0		12,1	46,70+0,20	5,3	22750.0072
62,0		15,1	64,10+0,30	12,0	22750.0076

Esempio di applicazione

