

Supporti fissi con superficie di contatto in plastica

EH 22691.



Descrizione prodotto

I perni con superficie di contatto in plastica possono essere utilizzati come supporti protettivi, arresti e cuscinetti di spinta. Questo protegge le superfici di alta qualità da eventuali danni.

Materiale

Inserto

- Plastica (PEEK), blu

Bussola filettata

- Acciaio inox

Vite di spinta

- Acciaio inox

Corpo

- Plastica (PEEK), blu
- Acciaio inox 1.4305

Disegno

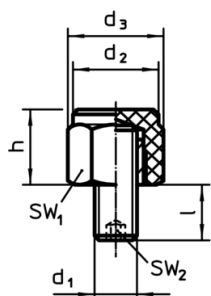


fig. 1

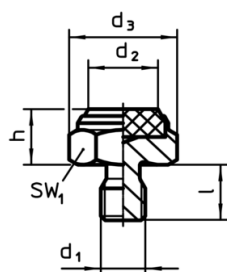


fig. 2

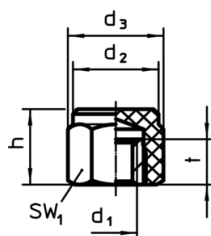


fig. 3

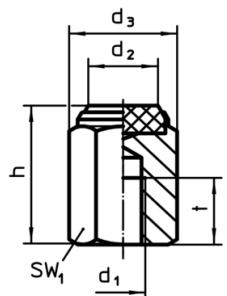




fig. 4

Caratteristiche

h ±0,1	Dimensioni					SW ₁ [mm]	SW ₂ [mm]	Carico solo statico max. [kN]	Coppia di serraggio max. [Nm]	Temperatura		Peso [g]	Cod.	
	d ₁	d ₂	d ₃	l	t					min.	max.			
[mm]														[°C]
con filetto maschio, corpo in plastica (PEEK), superficie liscia – Fig. 1														
15	M 8	17,0	19,0	8 ±1	–	17	4	8,5	10	-60	250	12	22691.0122	
20	M10	19,0	21,5	10 ±1	–	19	5	9,5	10	-60	250	18	22691.0133	
20	M12	22,0	25,0	14 ±1	–	22	6	14,0	10	-60	250	24	22691.0143	

¹⁾ I valori della coppia sono calcolati per viti in qualità 8. Il filetto deve essere completamente avvitato.

h ±0,1	Dimensioni					SW ₁ [mm]	SW ₂ [mm]	Carico solo statico max. [kN]	Coppia di serraggio max. [Nm]	 min. max. [°C]		 [g]	Cod.
	d ₁	d ₂	d ₃	l	t					[mm]	[mm]		
con filetto maschio, inserto in plastica, superficie liscia – Fig. 2													
10	M 8	12,5	19,4	10	–	17	–	11,5	18	-60	250	15	22691.0021
10	M10	14,5	21,9	12	–	19	–	15,5	32	-60	250	21	22691.0031
15	M10	14,5	21,9	12	–	19	–	15,5	32	-60	250	33	22691.0032
10	M12	17,5	25,2	14	–	22	–	22,5	60	-60	250	30	22691.0041
15	M12	17,5	25,2	14	–	22	–	22,5	60	-60	250	46	22691.0042
con filetto femmina, corpo in plastica (PEEK), superficie liscia – Fig. 3													
15	M 8	17,0	19,0	–	9	17	–	8,5	10	-60	250	7	22691.0222
20	M10	19,0	21,5	–	10	19	–	9,5	10	-60	250	11	22691.0233
20	M12	22,0	25,0	–	12	22	–	14,0	10	-60	250	16	22691.0243
con filetto femmina, inserto in plastica (PEEK), superficie liscia – Fig. 4													
25	M 8	12,5	19,4	–	12	17	–	11,5	18 ¹⁾	-60	250	36	22691.0324
30	M10	14,5	21,9	–	15	19	–	15,5	32 ¹⁾	-60	250	54	22691.0335
30	M12	17,5	25,2	–	18	22	–	22,5	60 ¹⁾	-60	250	71	22691.0345

¹⁾ I valori della coppia sono calcolati per viti in qualità 8. Il filetto deve essere completamente avvitato.

Esempio di applicazione

