

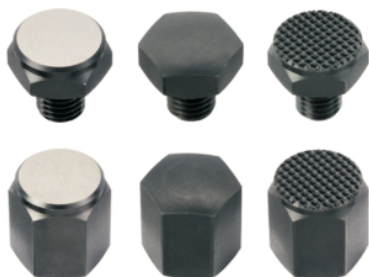
Supporti fissi EH 22690.

Descrizione prodotto

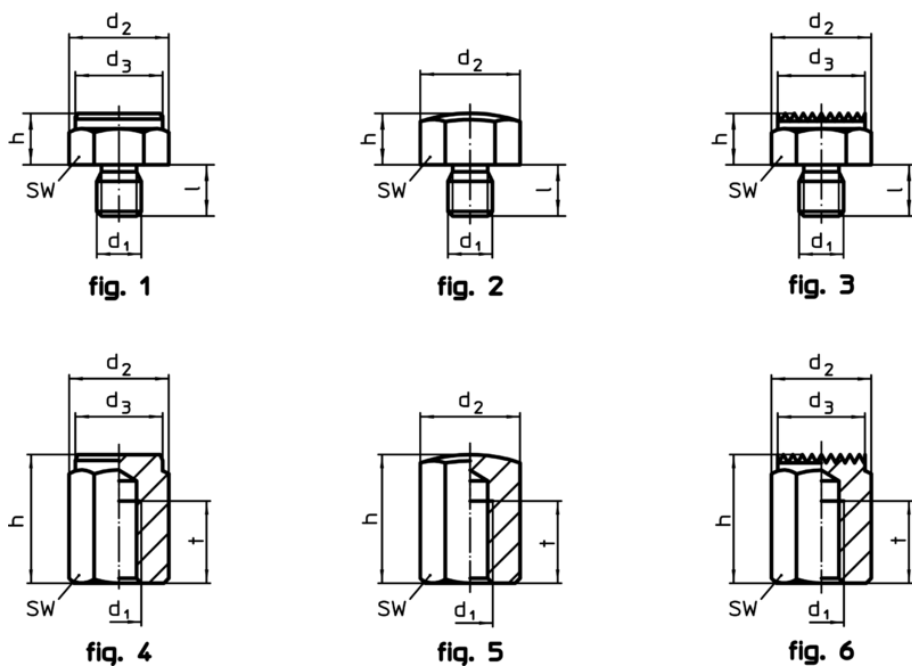
Sono usati come appoggi, riferimenti, riscontri, puntali, piedini.

Materiale


- Acciaio cementato, brunito




Disegno




Caratteristiche

h	d ₁	Dimensioni			l	t	SW	Coppia di serraggio max.		Cod.
		d ₂	d ₃				[mm]	[Nm]	[g]	
[mm]										
Con gambo filettato e piano liscio – Fig. 1										
10 ±0,01	M 8	19,4	17	10	–	17	18	21	22690.0021	
10 ±0,01	M10	21,9	19	12	–	19	32	28	22690.0031	
15 ±0,01	M10	21,9	19	12	–	19	32	40	22690.0032	
10 ±0,01	M12	25,2	22	14	–	22	60	34	22690.0001	
15 ±0,01	M12	25,2	22	14	–	22	60	56	22690.0002	
15 ±0,01	M16	33,0	30	19	–	30	140	110	22690.0042	
20 ±0,01	M16	33,0	30	19	–	30	140	140	22690.0043	
20 ±0,01	M20	40,0	36	24	–	36	290	214	22690.0052	
25 ±0,01	M20	40,0	36	24	–	36	290	257	22690.0053	
20 ±0,01	M24	46,0	41	29	–	41	498	300	22690.0062	
25 ±0,01	M24	46,0	41	29	–	41	498	356	22690.0063	
30 ±0,01	M24	46,0	41	29	–	41	498	412	22690.0064	

¹⁾ I valori della coppia sono calcolati per viti in qualità 8. Il filetto deve essere completamente avvitato.

h	d ₁	Dimensioni				t	SW [mm]	Coppia di serraggio max. [Nm]	 [g]	Cod.
		d ₂	d ₃	l	[mm]					
Con gambo filettato e superficie bombata – Fig. 2										
10 ±0,10	M 8	19,4	–	10	–	17	18	20	22690.0121	
10 ±0,10	M10	21,9	–	12	–	19	32	27	22690.0131	
15 ±0,10	M10	21,9	–	12	–	19	32	40	22690.0132	
10 ±0,10	M12	25,2	–	14	–	22	60	37	22690.0101	
15 ±0,10	M12	25,2	–	14	–	22	60	53	22690.0102	
15 ±0,10	M16	33,0	–	19	–	30	140	105	22690.0142	
20 ±0,10	M16	33,0	–	19	–	30	140	135	22690.0143	
20 ±0,10	M20	40,0	–	24	–	36	290	206	22690.0152	
25 ±0,10	M20	40,0	–	24	–	36	290	249	22690.0153	
20 ±0,10	M24	46,0	–	29	–	41	498	258	22690.0162	
25 ±0,10	M24	46,0	–	29	–	41	498	342	22690.0163	
30 ±0,10	M24	46,0	–	29	–	41	498	398	22690.0164	
Con gambo filettato e piano zigrinato – Fig. 3										
10 ±0,10	M 8	19,4	17	10	–	17	18	20	22690.0221	
10 ±0,10	M10	21,9	19	12	–	19	32	27	22690.0231	
15 ±0,10	M10	21,9	19	12	–	19	32	39	22690.0232	
10 ±0,10	M12	25,2	22	14	–	22	60	38	22690.0201	
15 ±0,10	M12	25,2	22	14	–	22	60	54	22690.0202	
15 ±0,10	M16	33,0	30	19	–	30	140	106	22690.0242	
20 ±0,10	M16	33,0	30	19	–	30	140	136	22690.0243	
20 ±0,10	M20	40,0	36	24	–	36	290	210	22690.0252	
25 ±0,10	M20	40,0	36	24	–	36	290	253	22690.0253	
20 ±0,10	M24	46,0	41	29	–	41	498	297	22690.0262	
25 ±0,10	M24	46,0	41	29	–	41	498	353	22690.0263	
30 ±0,10	M24	46,0	41	29	–	41	498	410	22690.0264	
Con foro filettato e piano liscio. Toll. l₁ = ±0,01 – Fig. 4										
15 ±0,01	M 8	19,4	17	15	6	17	25 ¹⁾	25	22690.0321	
25 ±0,01	M 8	19,4	17	25	12	17	25 ¹⁾	42	22690.0323	
20 ±0,01	M10	21,9	19	20	10	19	46 ¹⁾	40	22690.0333	
30 ±0,01	M10	21,9	19	30	15	19	46 ¹⁾	61	22690.0335	
40 ±0,01	M10	21,9	19	40	15	19	46 ¹⁾	85	22690.0337	
20 ±0,01	M12	25,2	22	20	10	22	82 ¹⁾	52	22690.0301	
25 ±0,01	M12	25,2	22	25	15	22	82 ¹⁾	65	22690.0302	
30 ±0,01	M12	25,2	22	30	18	22	82 ¹⁾	79	22690.0303	
40 ±0,01	M12	25,2	22	40	18	22	82 ¹⁾	111	22690.0304	
50 ±0,01	M12	25,2	22	50	18	22	82 ¹⁾	142	22690.0305	
30 ±0,01	M16	33,0	30	30	20	30	206 ¹⁾	140	22690.0343	
50 ±0,01	M16	33,0	30	50	24	30	206 ¹⁾	257	22690.0345	
40 ±0,01	M20	40,0	36	40	26	36	407 ¹⁾	279	22690.0353	
60 ±0,01	M20	40,0	36	60	38	36	407 ¹⁾	431	22690.0355	
40 ±0,01	M24	46,0	41	40	26	41	698 ¹⁾	341	22690.0363	
60 ±0,01	M24	46,0	41	60	38	41	698 ¹⁾	530	22690.0365	
Con foro filettato e superficie bombata – Fig. 5										
15 ±0,10	M 8	19,4	–	15	6	17	25 ¹⁾	24	22690.0421	
25 ±0,10	M 8	19,4	–	25	12	17	25 ¹⁾	41	22690.0423	
20 ±0,10	M10	21,9	–	20	10	19	46 ¹⁾	38	22690.0433	
30 ±0,10	M10	21,9	–	30	15	19	46 ¹⁾	60	22690.0435	
40 ±0,10	M10	21,9	–	40	15	19	46 ¹⁾	84	22690.0437	
20 ±0,10	M12	25,2	–	20	10	22	82 ¹⁾	50	22690.0401	
25 ±0,10	M12	25,2	–	25	15	22	82 ¹⁾	62	22690.0402	
30 ±0,10	M12	25,2	–	30	18	22	82 ¹⁾	76	22690.0403	
40 ±0,10	M12	25,2	–	40	18	22	82 ¹⁾	109	22690.0404	

¹⁾ I valori della coppia sono calcolati per viti in qualità 8. Il filetto deve essere completamente avvitato.

h	d ₁	Dimensioni				t	SW [mm]	Coppia di serraggio max. [Nm]	 [g]	Cod.
		d ₂	d ₃	l	[mm]					
50 ±0,10	M12	25,2	–	50	18	22	82 ¹⁾	141	22690.0405	
30 ±0,10	M16	33,0	–	30	20	30	206 ¹⁾	136	22690.0443	
50 ±0,10	M16	33,0	–	50	24	30	206 ¹⁾	252	22690.0445	
40 ±0,10	M20	40,0	–	40	26	36	407 ¹⁾	272	22690.0453	
60 ±0,10	M20	40,0	–	60	38	36	407 ¹⁾	423	22690.0455	
40 ±0,10	M24	46,0	–	40	26	41	698 ¹⁾	340	22690.0463	
60 ±0,10	M24	46,0	–	60	38	41	698 ¹⁾	530	22690.0465	
Con foro filettato e piano zigrinato – Fig. 6										
15 ±0,10	M 8	19,4	17	15	6	17	25 ¹⁾	24	22690.0521	
25 ±0,10	M 8	19,4	17	25	12	17	25 ¹⁾	41	22690.0523	
20 ±0,10	M10	21,9	19	20	10	19	46 ¹⁾	38	22690.0533	
30 ±0,10	M10	21,9	19	30	15	19	46 ¹⁾	60	22690.0535	
40 ±0,10	M10	21,9	19	40	15	19	46 ¹⁾	84	22690.0537	
20 ±0,10	M12	25,2	22	20	10	22	82 ¹⁾	50	22690.0501	
25 ±0,10	M12	25,2	22	25	15	22	82 ¹⁾	63	22690.0502	
30 ±0,10	M12	25,2	22	30	18	22	82 ¹⁾	77	22690.0503	
40 ±0,10	M12	25,2	22	40	18	22	82 ¹⁾	109	22690.0504	
50 ±0,10	M12	25,2	22	50	18	22	82 ¹⁾	141	22690.0505	
30 ±0,10	M16	33,0	30	30	20	30	206 ¹⁾	137	22690.0543	
50 ±0,10	M16	33,0	30	50	24	30	206 ¹⁾	254	22690.0545	
40 ±0,10	M20	40,0	36	40	26	36	407 ¹⁾	266	22690.0553	
60 ±0,10	M20	40,0	36	60	38	36	407 ¹⁾	418	22690.0555	
40 ±0,10	M24	46,0	41	40	26	41	698 ¹⁾	338	22690.0563	
60 ±0,10	M24	46,0	41	60	38	41	698 ¹⁾	528	22690.0565	

¹⁾ I valori della coppia sono calcolati per viti in qualità 8. Il filetto deve essere completamente avvitato.

Esempio di applicazione

