

Inserti in metallo duro a montaggio frontale

EH 22620.



Descrizione prodotto

Sono adatte alla costruzione di attrezzi, ganasce, mani ed altri sistemi di presa. Il modello a montaggio frontale è particolarmente indicato quando gli inserti sono utilizzati in fori ciechi e non possono essere montati dalla parte posteriore.

Materiale

Inserto

- Metallo duro, zigrinato

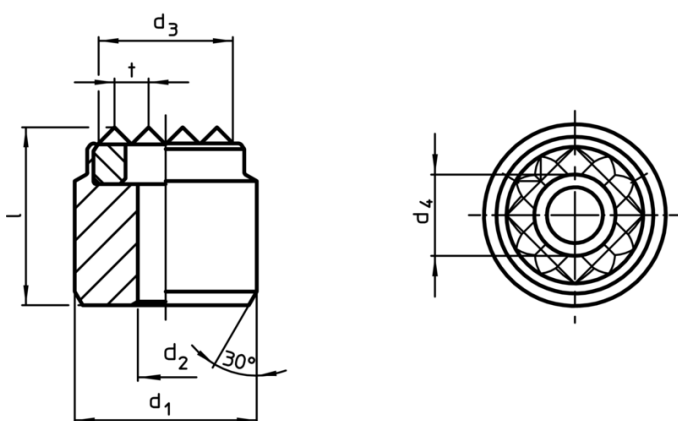
Corpo

- Acciaio bonificato, fosfatato

Assemblaggio

L'installazione viene eseguita utilizzando un foro di posizionamento, e quindi il fissaggio dell'inserto frontalmente con una vite.

Disegno



Caratteristiche

d ₁ n6	d ₂	Dimensioni				l	t	Per viti [mm]	[g]	Cod.
		d ₃	d ₄	[mm]						
20	4,5	16	7,5			13	3	M4	29	22620.0415
25	4,5	21	7,5			13	3	M4	49	22620.0417

Esempio di applicazione

