

Inserti in metallo duro con foro di fissaggio EH 22620.



Descrizione prodotto

Sono adatte alla costruzione di attrezzi, ganasce, mani ed altri sistemi di presa. Sono in grado di trasmettere alte forze di bloccaggio e elevati momenti torquenti, p. es. a pezzi fucinati o in ghisa.

Materiale

- Inserto**
- Metallo duro, zigrinato
 - Metallo duro, monocuspide

Corpo

- Acciaio bonificato, fosfatato

Assemblaggio

Montaggio rapido per mezzo di una vite a testa cilindrica.

Disegno

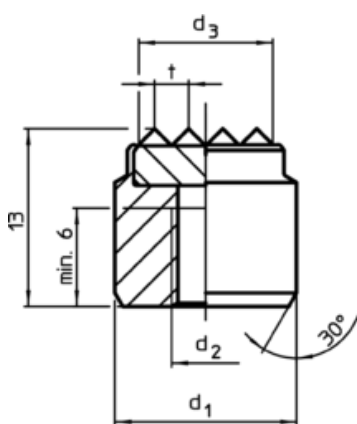


fig. 1

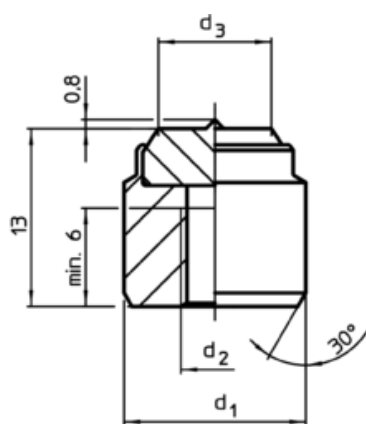
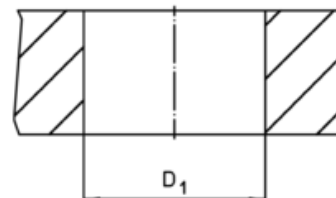


fig. 2



Caratteristiche

d ₁ n6	Dimensioni			t	Foro di ricezione D ₁ H7 [mm]	[g]	Cod.
	d ₂	d ₃	[mm]				
Zigrinati – Fig. 1							
10	M5	7,7	2	10	8,0	22620.0208	
14	M6	10,6	2	14	15,0	22620.0211	
16	M6	11,9	3	16	20,0	22620.0213	
20	M6	16,0	3	20	32,0	22620.0215	
25	M6	21,0	3	25	51,0	22620.0217	
Monocuspide – Fig. 2							
10	M5	6,3	–	10	7,8	22620.0228	
14	M6	9,3	–	14	16,0	22620.0231	
16	M6	10,0	–	16	20,0	22620.0233	

Esempio di applicazione

