

Piattelli livellanti con fori di fissaggio

EH 22590.



Descrizione prodotto

I piattelli livellanti sono utilizzabili come piedi di appoggio o come piattelli di spinta. Angolo di compensazione per superfici non parallele fino a 15°. Dotato di fori di fissaggio.

Materiale

Snodo sferico
• Acciaio inox 1.4305

Snodo sferico con perno
• Acciaio inox 1.4305

Dado

• Acciaio inox A2, ISO 4032
• Acciaio inox A2, DIN 934

Piatto

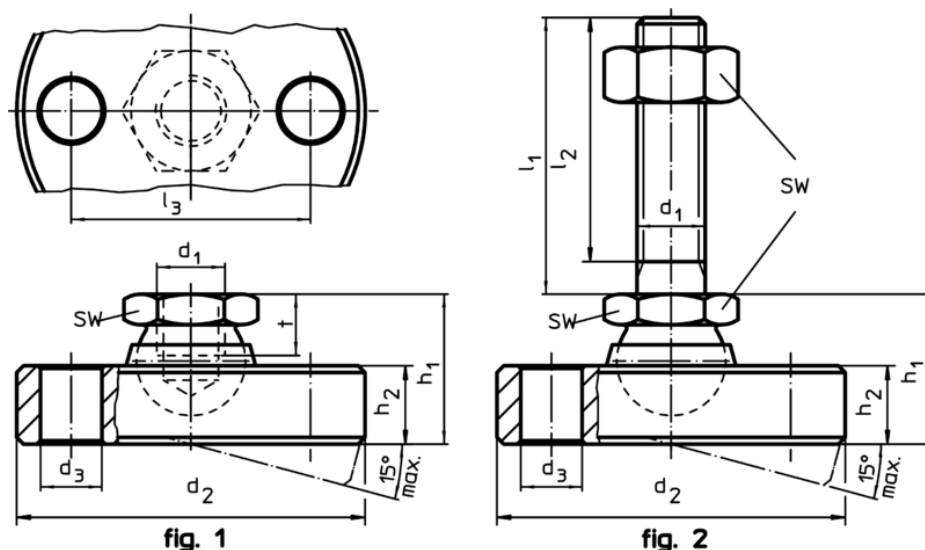
• Acciaio inox 1.4305

Maggiori informazioni


Note


Per le versioni $d_1 = M10$ e $M12$ il controdado è conforme alla DIN 934.

Disegno



Caratteristiche

d_1	l_1	d_2 -0,5	d_3	Dimensioni					SW [mm]	Carico solo statico max. [kN]	 [g]	Cod.
				l_2	l_3	h_1 ~	h_2	t				
[mm]												
Piattello e snodo sferico in inox – Fig. 1												
M 6	–	45	6,6	–	32	14	6,5	5,0	10	8	79	22590.0706
M 8	–	50	6,6	–	38	18	8,5	7,0	13	14	130	22590.0708
M10	–	60	9,0	–	44	22	11,5	9,0	17	16	250	22590.0710
M12	–	65	9,0	–	48	26	12,5	11,0	19	28	326	22590.0712
M16	–	70	9,0	–	54	32	13,5	13,5	24	36	427	22590.0716
M20	–	80	9,0	–	64	42	16,5	17,0	30	44	718	22590.0720
M24	–	100	11,0	–	78	45	20,5	19,0	36	52	1304	22590.0724
Piattello e snodo sferico con perno in inox – Fig. 2												
M 6	60	45	6,6	57,0	32	14	6,5	–	10	8	93	22590.0810
M 8	80	50	6,6	76,0	38	18	8,5	–	13	14	163	22590.0822
M10	100	60	9,0	95,5	44	22	11,5	–	17	16	318	22590.0838
M10	150	60	9,0	145,5	44	22	11,5	–	17	16	341	22590.0842
M12	100	65	9,0	94,5	48	26	12,5	–	19	28	423	22590.0852
M12	150	65	9,0	144,5	48	26	12,5	–	19	28	459	22590.0856
M16	100	70	9,0	94,0	54	32	13,5	–	24	36	615	22590.0868

d ₁	l ₁	d ₂ -0,5	Dimensioni						SW [mm]	Carico solo statico max. [kN]	 [g]	Cod.
			d ₃	l ₂	l ₃	h ₁ ~	h ₂	t				
[mm]												
M16	200	70	9,0	194,0	54	32	13,5	-	24	36	746	22590.0872
M20	100	80	9,0	92,5	64	42	16,5	-	30	44	1034	22590.0882
M20	200	80	9,0	192,5	64	42	16,5	-	30	44	1231	22590.0888
M24	100	100	11,0	91,0	78	45	20,5	-	36	52	1775	22590.0895
M24	200	100	11,0	191,0	78	45	20,5	-	36	52	2075	22590.0898

Esempio di applicazione

