

Imbastitori• autobloccanti, esecuzione compatta, in titanio

EH 22390.



Descrizione prodotto

Gli imbastitori realizzati in titanio si distinguono per le seguenti caratteristiche positive del materiale:

- Oltre il 40% di peso in meno rispetto alla variante in acciaio
- La resistenza assoluta alla corrosione.

La versione realizzata in titanio viene utilizzata in costruzioni leggere, ambienti marittimi e impianti manifatturieri chimici.

Per fissare, arrestare, regolare, sostituire e assicurare in modo rapido. Ideale per frequenti collegamenti di elementi meccanici, rapidamente disinseribili.

Profilo compatto con impugnatura sagomata

Materiale

Gambo

- Titanio

Sfera

- Ceramica

Molla

- Lega resistente alla corrosione

Funzionamento

Le sfere si sbloccano premendo il pulsante.

Maggiori informazioni

Note

Esecuzioni speciali a richiesta.

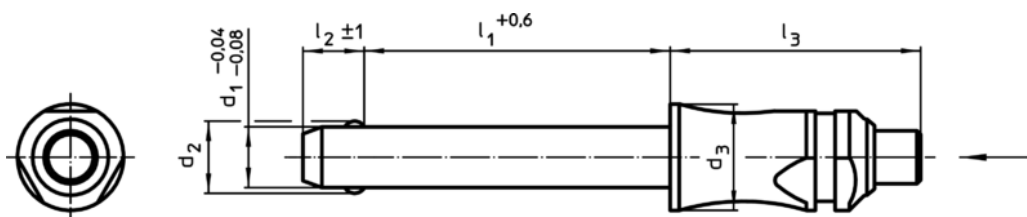
Accessori

Possono essere facilmente equipaggiati con le ritenute di sicurezza EH 22400.

Altri prodotti

- Imbastitori, autobloccanti, esecuzione compatta
- Ritenute di sicurezza

Disegno



Caratteristiche

Dimensioni						Foro di ricezione H11	Resistenza al taglio, doppia ¹⁾ min.	max. [°C]	[g]	Cod.
d ₁ -0,04 -0,08	l ₁ +0,6	d ₂	d ₃	l ₂ ±1	l ₃					
[mm]						[mm]	[kN]			
6	10	7,0	10	7,0	26,2	6	23	400	7	22390.0022
6	20	7,0	10	7,0	26,2	6	23	400	8	22390.0024
6	30	7,0	10	7,0	26,2	6	23	400	9	22390.0026
6	40	7,0	10	7,0	26,2	6	23	400	10	22390.0028
6	50	7,0	10	7,0	26,2	6	23	400	11	22390.0030
8	20	9,5	14	8,2	33,1	8	43	400	19	22390.0034
8	30	9,5	14	8,2	33,1	8	43	400	21	22390.0036
8	40	9,5	14	8,2	33,1	8	43	400	23	22390.0038
8	50	9,5	14	8,2	33,1	8	43	400	25	22390.0040
10	20	12,0	14	9,6	33,1	10	43	400	23	22390.0044
10	30	12,0	14	9,6	26,2	10	69	400	26	22390.0046
10	40	12,0	14	9,6	26,2	10	69	400	29	22390.0048
10	50	12,0	14	9,6	26,2	10	69	400	32	22390.0050
10	60	12,0	14	9,6	26,2	10	69	400	36	22390.0052

¹⁾ Resistenza al taglio assimilabile a DIN 50141 (determinato dai test)

Esempio di applicazione

