

Perni di sollevamento• autobloccanti, con impugnatura

EH 22351.



Descrizione prodotto

L'impugnatura a T può essere utilizzata per spostare o trasportare pezzi manualmente, ad esempio componenti finiti, attrezzature, altoparlanti e contenitori.

Perno ad alta resistenza, temperato e indurito, con trattamento superficiale per condizioni estreme e per la massima resistenza all'usura.

Materiale

Gambo

- Acciaio inox 1.4542

Impugnatura

- Alluminio, anodizzato blu

Pulsante

- Alluminio, anodizzato blu

Molla

- Acciaio inox

Assemblaggio

E' sufficiente un foro di ricezione in tolleranza H11.

Ogni perno di sollevamento è corredato dal manuale di istruzione e dalla dichiarazione di conformità CE.

Funzionamento

Le sfere si sbloccano premendo il pulsante.

Maggiori informazioni

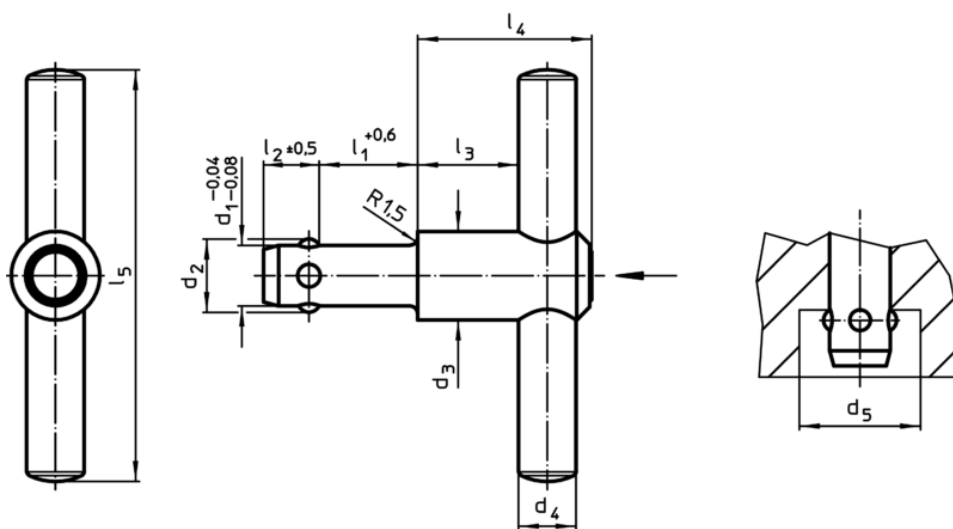
Accessori

Sono disponibili, come accessorio, le bussole di innesto per $d_1 = 8, 10$ and 12

Altri prodotti

- Boccole di montaggio, per perni di sollevamento
- Boccole di montaggio ad incasso, per perni di sollevamento
- Bussola di posizionamento piana, per perni di sollevamento

Disegno



Caratteristiche

Dimensioni										Carico ammesso	Foro di ricezione	🌡️	📦	Cod.
d_1	l_1	d_2	d_3	d_4	d_5 min.	l_2	l_3	l_4	l_5	F_1	H11	max.		
-0,04 -0,08	+0,6									[N]	[mm]	[°C]	[g]	
8,0	35	9,35	21,5	14	9,85	8,75	18,7	36,0	100	500	8,0	250	141	22351.0005
8,3	35	9,65	21,5	14	10,05	8,75	18,7	36,0	100	500	8,3	250	142	22351.0010
10,0	50	11,70	21,5	14	12,20	10,20	18,7	36,5	100	500	10,0	250	159	22351.0015
12,0	50	14,20	21,5	14	14,70	11,00	18,7	36,5	100	500	12,0	250	177	22351.0020

Esempio di applicazione

