

## Posizionatori laterali• filettati, senza guarnizione, con foro filettato

EH 22150.



### Descrizione prodotto

Questi elementi servono per posizionare e spingere piccoli pezzi, per esempio nelle operazioni di verniciatura e sabbiatura.

### Materiale

Corpo  
• Acciaio, zincato

Rondella filettata  
• Acciaio, brunito

Molla  
• Acciaio inox  
• Acciaio, brunito  
• Acciaio, zincato

### Assemblaggio

Formula per calcolare l'interasse dei fori di ricezione dei posizionatori:

$$l_0 = z/2 + w + x,$$

$l_0$  = interasse,

$y$  = altezza pezzo,

$w$  = lunghezza pezzo,

$x$  = corsa,

$z$  = diametro perno di riferimento

Calcolo dimensione  $x$  per pezzi:  $x = d_2/2 - s$

Il montaggio avviene avvitando il posizionatore tramite l'apposito attrezzo.

### Caratteristiche

Esecuzione con spinta ridotta = molla in acciaio inox

Esecuzione con spinta normale = molla in acciaio, brunita

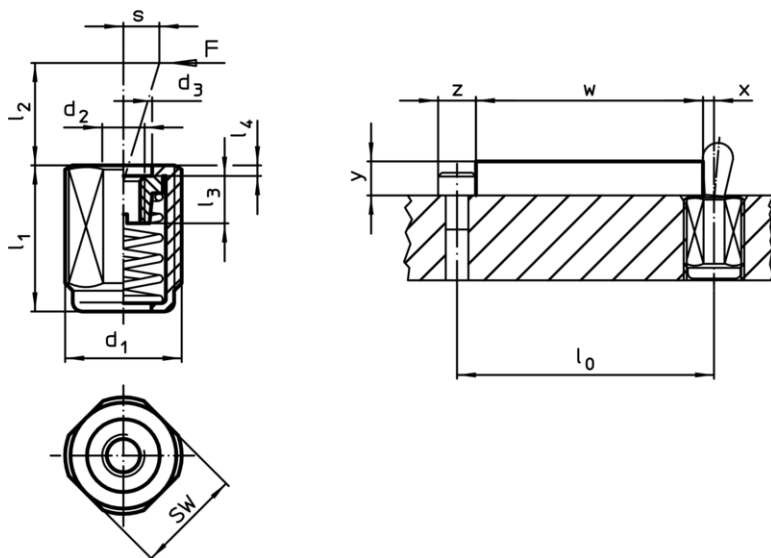
Spinta maggiorata = molla in acciaio, galvanizzata

### Maggiori informazioni

### Note

Viti specifiche vengono montate tramite la boccia filettata interna.

### Disegno




Caratteristiche

Dimensioni		Spinta F max. <sup>1)</sup> ~ [N]	d <sub>2</sub>	Dimensioni				Corsa s [mm]	SW [mm]	T max. [°C]	P [g]	Cod.
d <sub>1</sub> [mm]	l <sub>1</sub> -2			d <sub>3</sub>	l <sub>2</sub>	l <sub>3</sub>	l <sub>4</sub>					
<b>Spinta ridotta</b>												
M12	11,5	20	M4	6,1	4,0	4,5	1,5	1,6	10	250	3,2	<a href="#">22150.1310</a>
M12	19,0	20	M4	6,1	4,0	4,5	1,5	1,6	10	250	5,1	<a href="#">22150.1314</a>
M12	26,5	20	M4	6,1	4,0	4,5	1,5	1,6	10	250	6,9	<a href="#">22150.1318</a>
M12	11,5	40	M4	6,1	7,5	4,5	1,5	2,0	10	250	3,3	<a href="#">22150.1330</a>
M12	19,0	40	M4	6,1	7,5	4,5	1,5	2,0	10	250	5,2	<a href="#">22150.1334</a>
M12	26,5	40	M4	6,1	7,5	4,5	1,5	2,0	10	250	6,9	<a href="#">22150.1338</a>
M18 x 1,5	18,0	100	M6	10,1	11,5	7,5	1,5	3,2	16	250	14,6	<a href="#">22150.1350</a>
M18 x 1,5	31,5	100	M6	10,1	11,5	7,5	1,5	3,2	16	250	23,1	<a href="#">22150.1354</a>
M18 x 1,5	45,0	100	M6	10,1	11,5	7,5	1,5	3,2	16	250	31,8	<a href="#">22150.1358</a>
<b>Spinta normale</b>												
M12	11,5	50	M4	6,1	4,0	4,5	1,5	1,6	10	250	3,5	<a href="#">22150.1311</a>
M12	19,0	50	M4	6,1	4,0	4,5	1,5	1,6	10	250	5,6	<a href="#">22150.1315</a>
M12	26,5	50	M4	6,1	4,0	4,5	1,5	1,6	10	250	7,6	<a href="#">22150.1319</a>
M12	11,5	75	M4	6,1	7,5	4,5	1,5	2,0	10	250	3,5	<a href="#">22150.1331</a>
M12	19,0	75	M4	6,1	7,5	4,5	1,5	2,0	10	250	5,6	<a href="#">22150.1335</a>
M12	26,5	75	M4	6,1	7,5	4,5	1,5	2,0	10	250	7,7	<a href="#">22150.1339</a>
M18 x 1,5	18,0	150	M6	10,1	11,5	7,5	1,5	3,2	16	250	14,5	<a href="#">22150.1351</a>
M18 x 1,5	31,5	150	M6	10,1	11,5	7,5	1,5	3,2	16	250	23,1	<a href="#">22150.1355</a>
M18 x 1,5	45,0	150	M6	10,1	11,5	7,5	1,5	3,2	16	250	32,1	<a href="#">22150.1359</a>
<b>Spinta maggiorata</b>												
M12	11,5	100	M4	6,1	4,0	4,5	1,5	1,6	10	250	3,7	<a href="#">22150.1312</a>
M12	19,0	100	M4	6,1	4,0	4,5	1,5	1,6	10	250	6,0	<a href="#">22150.1316</a>
M12	26,5	100	M4	6,1	4,0	4,5	1,5	1,6	10	250	8,2	<a href="#">22150.1320</a>
M12	11,5	100	M4	6,1	7,5	4,5	1,5	2,0	10	250	3,9	<a href="#">22150.1332</a>
M12	19,0	100	M4	6,1	7,5	4,5	1,5	2,0	10	250	6,5	<a href="#">22150.1336</a>
M12	26,5	100	M4	6,1	7,5	4,5	1,5	2,0	10	250	8,6	<a href="#">22150.1340</a>
M18 x 1,5	18,0	200	M6	10,1	11,5	7,5	1,5	3,2	16	250	14,4	<a href="#">22150.1352</a>
M18 x 1,5	31,5	200	M6	10,1	11,5	7,5	1,5	3,2	16	250	22,9	<a href="#">22150.1356</a>
M18 x 1,5	45,0	200	M6	10,1	11,5	7,5	1,5	3,2	16	250	31,9	<a href="#">22150.1360</a>

<sup>1)</sup> Valori medi statistici

Accessori

	Dimensioni d <sub>1</sub> [mm]	P [g]	Cod.
<b>Attrezzo di montaggio</b>			
	M12	76	<a href="#">22150.0820</a>
	M18 x 1,5	137	<a href="#">22150.0822</a>

Esempio di applicazione

