

## Posizionatori laterali lisci, con guarnizione, con foro filettato

EH 22150.



### Descrizione prodotto

Questi elementi servono per posizionare e spingere piccoli pezzi, per esempio nelle operazioni di verniciatura e sabbiatura.

Dotati di guarnizione che impedisce l'entrata di sporco e trucioli.

### Materiale

#### Guarnizione

- CR

#### Corpo

- Alluminio Al

#### Rondella filettata

- Acciaio, brunito

#### Molla

- Acciaio inox
- Acciaio, brunito
- Acciaio, zincato

### Assemblaggio

Formula per calcolare l'interasse dei fori di ricezione dei posizionatori:

$$l_0 = z/2 + w + x,$$

$l_0$  = interasse,

$y$  = altezza pezzo,

$w$  = lunghezza pezzo,

$x$  = corsa,

$z$  = diametro perno di riferimento

Calcolo dimensione  $x$  per pezzi:  $x = d_2/2 - s$

Vengono montati mediante inserimento a pressione.

### Caratteristiche

Esecuzione con spinta ridotta = molla in acciaio inox

Esecuzione con spinta normale = molla in acciaio, brunita

Spinta maggiorata = molla in acciaio, galvanizzata

### Maggiori informazioni

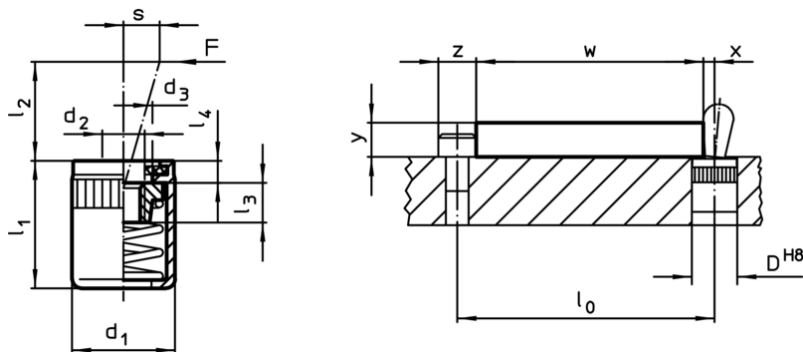
#### Note

Viti specifiche vengono montate tramite la boccola filettata interna.

#### Altri prodotti

- Eccentrici, per posizionatori laterali lisci


### Disegno



### Caratteristiche



Dimensioni		Spinta F max. <sup>1)</sup> [N]	Dimensioni					Corsa s [mm]	Foro di ricezione D H8 [mm]	Temperatura max. [°C]	Peso [g]	Cod.
d <sub>1</sub>	d <sub>2</sub>		d <sub>3</sub>	l <sub>1</sub> -2	l <sub>2</sub>	l <sub>3</sub>	l <sub>4</sub>					
[mm]			[mm]									
<b>Spinta ridotta</b>												
10	M4	20	6,3	12,0	2,5	4,5	1,8	1,6	10	110	1,9	22150.1120
10	M4	40	6,3	12,0	7,5	4,5	1,8	2,0	10	110	2,0	22150.1125
16	M6	100	10,2	18,5	11,5	7,5	2,0	3,2	16	110	9,6	22150.1140

<sup>1)</sup> Valori medi statistici

Dimensioni d <sub>1</sub>   d <sub>2</sub> [mm]		Spinta F max. <sup>1)</sup> ~ [N]	Dimensioni d <sub>3</sub>   l <sub>1</sub> -2   l <sub>2</sub>   l <sub>3</sub>   l <sub>4</sub> [mm]					Corsa s [mm]	Foro di ricezione D H8 [mm]	max. [°C]	 [g]	Cod.
<b>Spinta normale</b>												
10	M4	50	6,3	12,0	2,5	4,5	1,8	1,6	10	110	2,2	<a href="#">22150.1121</a>
10	M4	75	6,3	12,0	7,5	4,5	1,8	2,0	10	110	2,2	<a href="#">22150.1126</a>
16	M6	150	10,2	18,5	11,5	7,5	2,0	3,2	16	110	9,5	<a href="#">22150.1141</a>
<b>Spinta maggiorata</b>												
10	M4	100	6,3	12,0	2,5	4,5	1,8	1,6	10	110	2,3	<a href="#">22150.1122</a>
10	M4	100	6,3	12,0	7,5	4,5	1,8	2,0	10	110	2,5	<a href="#">22150.1127</a>
16	M6	200	10,2	18,5	11,5	7,5	2,0	3,2	16	110	10,0	<a href="#">22150.1142</a>

<sup>1)</sup> Valori medi statistici

### Accessori

	Dimensioni d <sub>1</sub> [mm]	 [g]	Cod.
<b>Attrezzo di montaggio</b>			
	10	49	<a href="#">22150.0831</a>
	16	105	<a href="#">22150.0833</a>