

Posizionatori laterali filettati, con puntale, senza guarnizione

EH 22150.



Descrizione prodotto

Questi elementi servono per posizionare e spingere piccoli pezzi, per esempio nelle operazioni di verniciatura e sabbiatura.

Materiale

Corpo

- Acciaio, zincato

Molla

- Acciaio inox
- Acciaio, brunito
- Acciaio, zincato

Puntale

- Acciaio bonificato, zincato
- Termoplastica POM, bianca

Assemblaggio

Il montaggio avviene avvitando il posizionatore tramite l'apposito attrezzo.

Formola per calcolare l'interasse dei fori di ricezione dei posizionatori:

$$l_0 = z/2 + w + x,$$

l_0 = interasse,

y = altezza pezzo,

w = lunghezza pezzo,

x = misura di coordinate,

s = corsa,

z = diametro perno di riferimento.

Calcolo della quota x :

y maggiore o uguale di $l_2 - d_2/2$: $x = d_2/2 - s$

oppure

y minore di $l_2 - d_2/2$: $x =$

$$d_2/2 - s - [(l_2 - d_2/2 - y) \times 0,123]$$

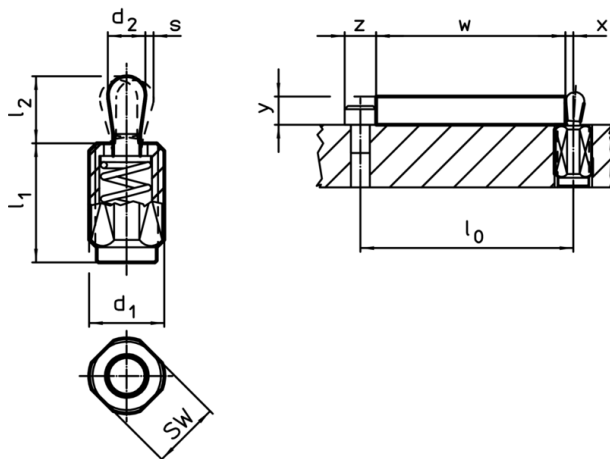
Caratteristiche

Esecuzione con spinta ridotta = molla in acciaio inox

Esecuzione con spinta normale = molla in acciaio, brunita

Spinta maggiorata = molla in acciaio, galvanizzata

Disegno



Caratteristiche


d ₁ [mm]	Dimensioni		d ₂ [mm]	l ₂ [mm]	Corsa s [mm]	SW [mm]	🌡️ max. [°C]	📦 [g]	Cod.
	l ₁ -2	Spinta F max. ¹⁾ ~ [N]							
Puntale: Acciaio/Spinta ridotta									
M12	11,5	20	5	6,4	1,6	10	250	4,0	22150.0310
M12	19,0	20	5	6,4	1,6	10	250	5,9	22150.0314
M12	26,5	20	5	6,4	1,6	10	250	7,9	22150.0318
M12	11,5	40	6	10,4	2,0	10	250	4,8	22150.0330

¹⁾ Valori medi statistici

d ₁	Dimensioni			d ₂	l ₂	Corsa s	SW	🌡️ max.	🔩	Cod.
	l ₁ -2	Spinta F max. ¹⁾ ~	[mm]							
M12	19,0	40	6	10,4	2,0	10	250	6,6	22150.0334	
M12	26,5	40	6	10,4	2,0	10	250	8,6	22150.0338	
M18 x 1,5	18,0	100	10	16,9	3,2	16	250	19,0	22150.0350	
M18 x 1,5	31,5	100	10	16,9	3,2	16	250	28,0	22150.0354	
M18 x 1,5	45,0	100	10	16,9	3,2	16	250	36,0	22150.0358	
Puntale: Acciaio/Spinta normale										
M12	11,5	50	5	6,4	1,6	10	250	4,1	22150.0311	
M12	19,0	50	5	6,4	1,6	10	250	6,4	22150.0315	
M12	26,5	50	5	6,4	1,6	10	250	8,3	22150.0319	
M12	11,5	75	6	10,4	2,0	10	250	4,9	22150.0331	
M12	19,0	75	6	10,4	2,0	10	250	7,1	22150.0335	
M12	26,5	75	6	10,4	2,0	10	250	9,6	22150.0339	
M18 x 1,5	18,0	150	10	16,9	3,2	16	250	20,0	22150.0351	
M18 x 1,5	31,5	150	10	16,9	3,2	16	250	29,0	22150.0355	
M18 x 1,5	45,0	150	10	16,9	3,2	16	250	39,0	22150.0359	
Puntale: Acciaio/Spinta maggiorata										
M12	11,5	100	5	6,4	1,6	10	250	4,4	22150.0312	
M12	19,0	100	5	6,4	1,6	10	250	6,9	22150.0316	
M12	26,5	100	5	6,4	1,6	10	250	9,0	22150.0320	
M12	11,5	100	6	10,4	2,0	10	250	5,4	22150.0332	
M12	19,0	100	6	10,4	2,0	10	250	7,7	22150.0336	
M12	26,5	100	6	10,4	2,0	10	250	10,0	22150.0340	
M18 x 1,5	18,0	200	10	16,9	3,2	16	250	21,0	22150.0352	
M18 x 1,5	31,5	200	10	16,9	3,2	16	250	30,0	22150.0356	
M18 x 1,5	45,0	200	10	16,9	3,2	16	250	40,0	22150.0360	
Puntale: Termoplastica/Spinta ridotta										
M12	11,5	20	5	6,4	1,6	10	80	2,7	22150.0370	
M12	19,0	20	5	6,4	1,6	10	80	4,6	22150.0375	
M12	26,5	20	5	6,4	1,6	10	80	6,5	22150.0383	
M12	11,5	40	6	10,4	2,0	10	80	3,1	22150.0373	
M12	19,0	40	6	10,4	2,0	10	80	4,8	22150.0380	
M12	26,5	40	6	10,4	2,0	10	80	6,8	22150.0385	
M18 x 1,5	18,0	100	10	16,9	3,2	16	80	12,0	22150.0390	
M18 x 1,5	31,5	100	10	16,9	3,2	16	80	20,0	22150.0393	
M18 x 1,5	45,0	100	10	16,9	3,2	16	80	30,0	22150.0395	

¹⁾ Valori medi statistici

Accessori

	Dimensioni	🔩	Cod.
	d ₁ [mm]		
Attrezzo di montaggio			
	M12	76	22150.0820
	M18 x 1,5	137	22150.0822

Esempio di applicazione

