

## Flange in zinco pressofuso, per otturatori EH 22110.



### Descrizione prodotto

Facilitano il montaggio e aumentano la possibilità di impiego degli otturatori e degli arresti. Possono anche essere utilizzati come supporto per le bussole di riferimento EH 22110.

### Materiale

#### Vite di spinta

- Acciaio brunito, con punturale in ottone

#### Corpo

- Zinco pressofuso, rivestito, nero

### Assemblaggio

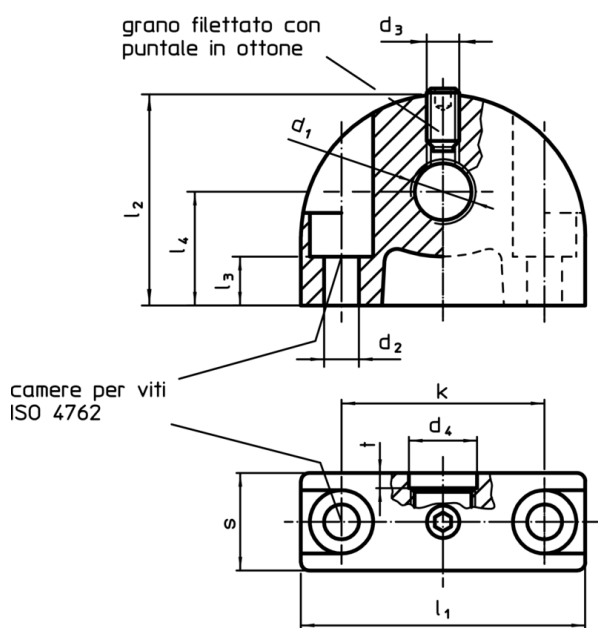
Gli otturatori devono essere montati nel foro di ricezione  $d_1$  dal lato svasato.

### Maggiori informazioni

### Altri prodotti

- Boccole di posizionamento, per otturatori ed arresti

### Disegno



### Caratteristiche

d <sub>1</sub>	d <sub>2</sub>	d <sub>3</sub>	d <sub>4</sub>	Dimensioni								max. [°C]	[g]	Cod.
				k	l <sub>1</sub>	l <sub>2</sub>	l <sub>3</sub>	l <sub>4</sub>	s	t	[mm]			
<b>Fori di fissaggio perpendicolare all'arresto</b>														
M 8 x 1	4,3	M4	8,2	25	35	26	11,5	14	12	2	100	39	<a href="#">22110.0408</a>	
M 8	4,3	M4	8,2	25	35	26	6,0	14	12	2	100	40	<a href="#">22110.0508</a>	
M10 x 1	4,3	M4	10,2	25	35	26	11,5	14	12	2	100	36	<a href="#">22110.0410</a>	
M10	4,3	M4	10,2	25	35	26	6,0	14	12	2	100	38	<a href="#">22110.0510</a>	
M12 x 1,5	4,3	M4	12,2	25	35	26	11,5	14	12	3	100	41	<a href="#">22110.0412</a>	
M12	4,3	M4	12,2	25	35	26	6,0	14	12	3	100	35	<a href="#">22110.0512</a>	
M16 x 1,5	5,3	M5	16,2	35	47	34	15,5	18	14	3	100	77	<a href="#">22110.0416</a>	
M16	5,3	M5	16,2	35	47	34	10,0	18	14	3	100	76	<a href="#">22110.0516</a>	
M20 x 1,5	5,3	M5	20,2	35	47	34	15,5	18	14	3	100	68	<a href="#">22110.0420</a>	

Esempio di applicazione

