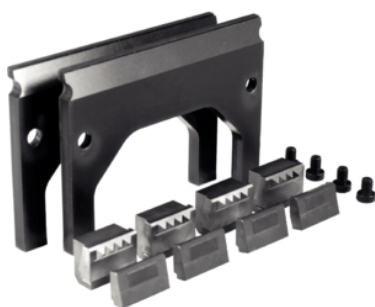


## Set ganasce per lavorazione 5 assi

EH 1704.



### Descrizione prodotto

- Elementi di fissaggio con componente verticale adatti a particolari non lavorati o semifiniti con appoggio sulla guida o sulle piastre di supporto da 90 mm in dotazione
- In questo modo i pezzi possono essere fissati praticamente paralleli alla guida della morsa per la lavorazione
- Il contatto diretto con le piastre di supporto riduce notevolmente le vibrazioni nel pezzo

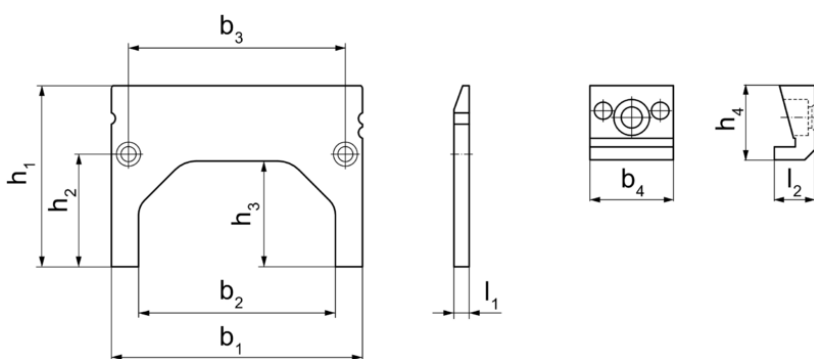
Set in una pratica valigia composta da:

- 4 x adattatori a cuneo per ganasce lavorazione 5 assi (cod. 1704.410)
- 4 x elementi a cuneo, 4 punti (cod. 1703.340)
- 4 x elementi a cuneo zigrinati (cod. 1703.350)
- 2 x piastre distanziali ( $h_1=90$  mm) (cod. 1704.520)
- 20 x viti a testa cilindrica M 6 x 8 (cod. 1704.600)

### Materiale

- A richiesta

### Disegno



### Caratteristiche

Larghezza ganasce [mm]	Dimensioni										[g]	Cod.
	Piastra inseribile				Cuneo di regolazione							
	$b_1$	$b_2$	$b_3$	$l_1$	$h_1$	$h_2$	$h_3$	$b_4$	$l_2$	$h_4$		
	[mm]											
125	125	98	108	7,6	90	56	53	24,15	11,8	21,45	1790	1704.300