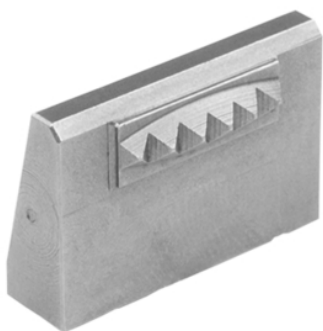


## Elementi a cuneo tondi

EH 1703.



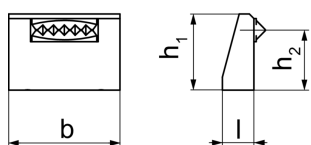
### Descrizione prodotto

- Elementi a cuneo per particolari di forma rotonda o raggiati, indipendentemente dal tipo di superficie e di materiale
- Rapidamente intercambiabili
- Profondità minima di bloccaggio di 8 mm

### Materiale

- Acciaio, temperato

### Disegno



### Caratteristiche

b	Dimensioni			[g]	Cod.
	l	h <sub>1</sub>	h <sub>2</sub>		
27,8	2,4	16,5	13	16	1703.380