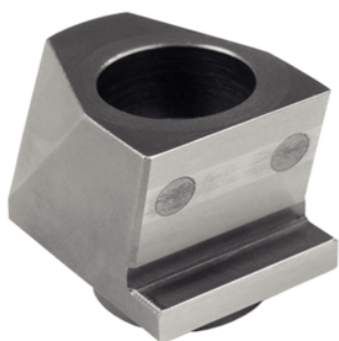


## Adattatori a cuneo basso

EH 1703.



## Descrizione prodotto

- Adattatore a cuneo basso per ganasce a piastra.
- Per il montaggio degli elementi a cuneo a quattro punti (cod. 1703.340), zigrinati (cod. 1703.350), rivestiti (cod. 1703.360) e toni (cod. 1703.380).
- Le viti di fissaggio sono da ordinarsi separatamente

## Materiale

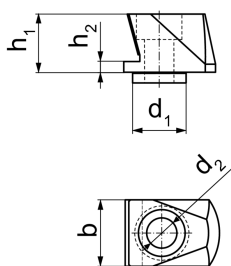
## Corpo

- Acciaio, temperato

## Vite

- Acciaio, temperato



## Disegno




## Caratteristiche

b	d <sub>1</sub>	Dimensioni		h <sub>1</sub>	h <sub>2</sub>	 [g]	Cod.
		d <sub>2</sub>	[mm]				
24	20	11	[mm]	21,7	4	90	1703.300

## Accessori

	l	d	 [g]	Cod.

## Viti di montaggio

	30	M10	27	1703.320
---	----	-----	----	----------