

Set bloccaggio a componente verticale• alti

EH 1703.



Descrizione prodotto

- Elementi di fissaggio con componente verticale adatti a particolari non lavorati o semifiniti con appoggio sul binario di base o sui bulloni di fissaggio in dotazione
- In questo modo, i pezzi possono essere fissati praticamente paralleli alla guida della morsa per la lavorazione
- Il contatto diretto con i bulloni di fissaggio riduce notevolmente le vibrazioni nel pezzo

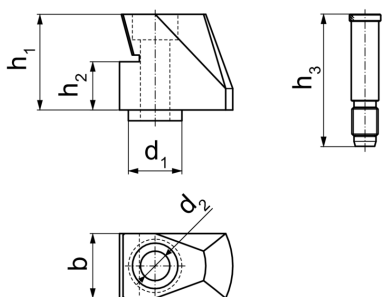
Set in una pratica valigia composta da:

- 4 x adattatori a cuneo alti (cod. 1703.310)
- 4 x viti alte M 10 x 45 mm (cod. 1703.330)
- 4 x elementi a cuneo, 4 punti (cod. 1703.340)
- 4 x elementi a cuneo zigrinati (cod. 1703.350)
- 4 x perni di fissaggio 48 mm (cod. 1703.440)
- 4 x perni di fissaggio 34 mm (cod. 1703.420)

Materiale

- A richiesta

Disegno



Caratteristiche

Larghezza ganascia [mm]	Dimensioni						[g]	Cod.
	b	d ₁	d ₂	h ₁ [mm]	h ₂	h ₃		
125	24	20	11	35,7	18	34/48	2014	1703.200