

Ganasce semplici· Morbidi

EH 1701.



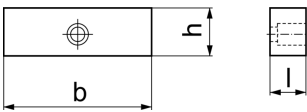
Descrizione prodotto

- Ganasce in acciaio temprato
- Pper la costruzione di ganasce speciali
- Le viti di fissaggio sono da ordinarsi separatamente (cod. 1701.300)
- Sono fornite in coppia

Materiale

- Acciaio

Disegno



Caratteristiche

Larghezza ganascia	Dimensioni			[g]	Cod.
	b	l	h		
[mm]		[mm]			
125	125	25	40	1900	1701.260