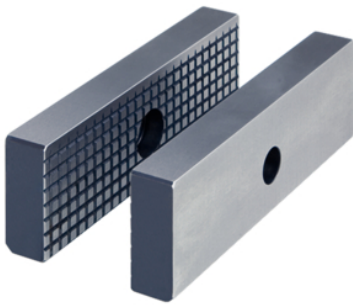


Ganasce Zigrinati
 EH 1701.



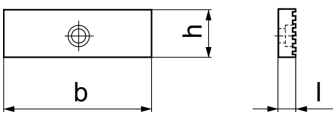
Descrizione prodotto

- Ganasce standard con area di contatto ridotta
- Per aumentare la pressione di contatto
- Le viti di montaggio sono da ordinarsi separatamente (cod. 1701.300)
- Sono fornite in coppia

Materiale

- Acciaio, temperato

Disegno



Caratteristiche

Larghezza ganascia	Dimensioni			Cod.
	b	l	h	
[mm]		[mm]		[g]
125	125	15	40	1200
				1701.250