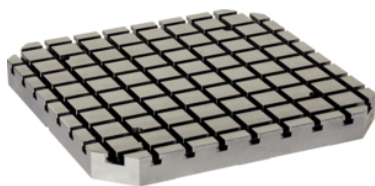


## Piastre base V70eco, dim. esterne come i pallet DIN 55201 EH 1200.700 - EH 1203.500

### Descrizione prodotto



Le piastre base V70eco sono un ulteriore sviluppo della conosciuta ed apprezzata serie V70, ma ottimizzata in termini di qualità e prezzo.

Totale compatibilità con l'esistente serie a cave V70.

- Centraggi con tolleranza H6 e cave con tolleranza H8
- Allineamento della piastra sulla tavola della macchina tramite i centraggi e/o le cave di riferimento.
- Fori di fissaggio con passo 100 mm.
- Acciaio ad alta resistenza.

Opzioni disponibili (consegna in 10 giorni lavorativi):

- Fori di fissaggio aggiuntivi a passo 63 mm.
- Fori di fissaggio aggiuntivi a passo 125 mm.
- Riferimenti laterali
- Con anelli per il sistema di centraggio e bloccaggio a punto zero Halder.

### Materiale

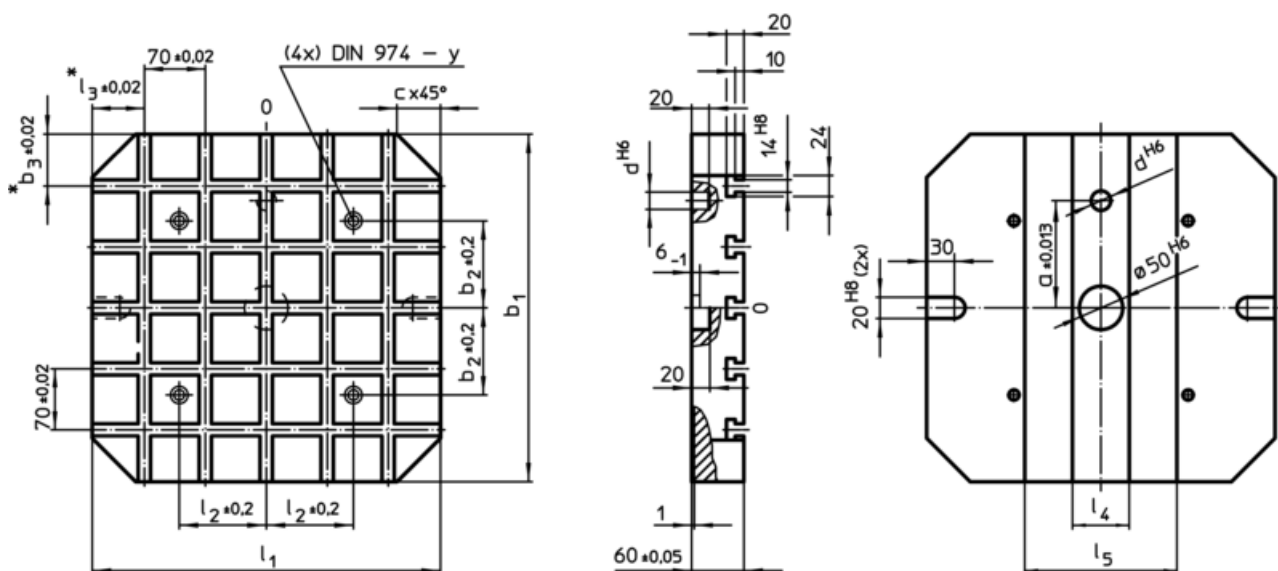
- Acciaio da utensili, ad alta resistenza

### Maggiori informazioni

#### Note

Esecuzioni speciali a richiesta.

### Disegno



\* Queste tolleranze valgono solo per l'esecuzione con i lati esterni lavorati.

### Caratteristiche

| Sistema | Dimensioni |       |     |               |                |     |     |               |                |       |       |     | Numero di anelli del sistema a punto zero (optional) | Nr. di cave a T | [kg] | Cod.     |
|---------|------------|-------|-----|---------------|----------------|-----|-----|---------------|----------------|-------|-------|-----|--|-----------------|------|----------|
|         | $l_1$      | $b_1$ | $a$ | $b_2 \pm 0,2$ | $b_3 \pm 0,02$ | $c$ | $d$ | $l_2 \pm 0,2$ | $l_3 \pm 0,02$ | $l_4$ | $l_5$ | $y$ |  |                 |      |          |
| V70     | 400        | 400   | 150 | 100           | 60             | 50  | 20  | 100           | -              | 65    | 175   | 12  | 4  | 5 x 5           | 61   | 1200.700 |
| V70     | 500        | 500   | 200 | 200           | 40             | 60  | 20  | 200           | -              | 70    | 310   | 12  | 4  | 7 x 7           | 95   | 1200.800 |
| V70     | 630        | 630   | 200 | 200           | 35             | 70  | 25  | 200           | -              | 70    | 340   | 16  | 4  | 9 x 9           | 152  | 1200.900 |
| V70     | 500        | 400   | 150 | 100           | 60             | 50  | 20  | 200           | 40             | 70    | 310   | 12  | 4  | 5 x 7           | 77   | 1203.300 |
| V70     | 630        | 500   | 200 | 200           | 40             | 60  | 20  | 200           | 35             | 70    | 340   | 12  | 4  | 7 x 9           | 120  | 1203.500 |