

Perni di riferimento

EH 1140.300 - EH 1141.500

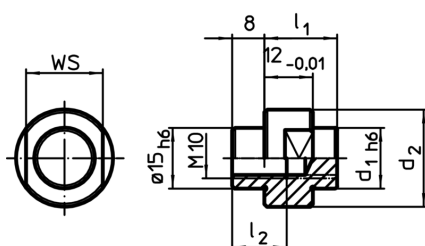
Descrizione prodotto



Materiale

- Acciaio temprato e rettificato

Disegno



Caratteristiche

Sistema	Dimensioni			SW [mm]	[g]	Cod.	
	d ₁	d ₂	l ₁				l ₂
V70	4	19	16	13,5	15	30	1140.300
V70	5	19	16	13,5	15	30	1140.400
V70	6	19	16	13,5	15	30	1140.500
V70	8	19	17	13,5	15	28	1140.600
V70	10	19	17	13,5	15	30	1140.700
V70	12	19	18	13,5	15	30	1140.800
V70	14	24	18	13,5	19	30	1140.900
V70	15	24	18	[Filettatura passante]	19	50	1141.000
V70	16	24	18	[Filettatura passante]	19	50	1141.100
V70	18	29	19	[Filettatura passante]	22	70	1141.200
V70	20	29	19	[Filettatura passante]	22	70	1141.300
V70	22	34	20	[Filettatura passante]	27	100	1141.400
V70	24	34	20	[Filettatura passante]	27	100	1141.500

Esempio di applicazione

