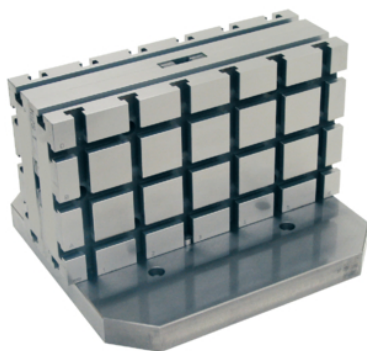


Squadre di staffaggio• composte

EH 1104.700 - EH 1104.900



Descrizione prodotto

La squadra di staffaggio composta è un'unità consistente di una tavola di montaggio e due piastre base. Il montaggio e lo smontaggio sono possibili in brevissimo tempo. Le piastre basi utilizzate corrispondono alla rispettiva versione standard.

Materiale

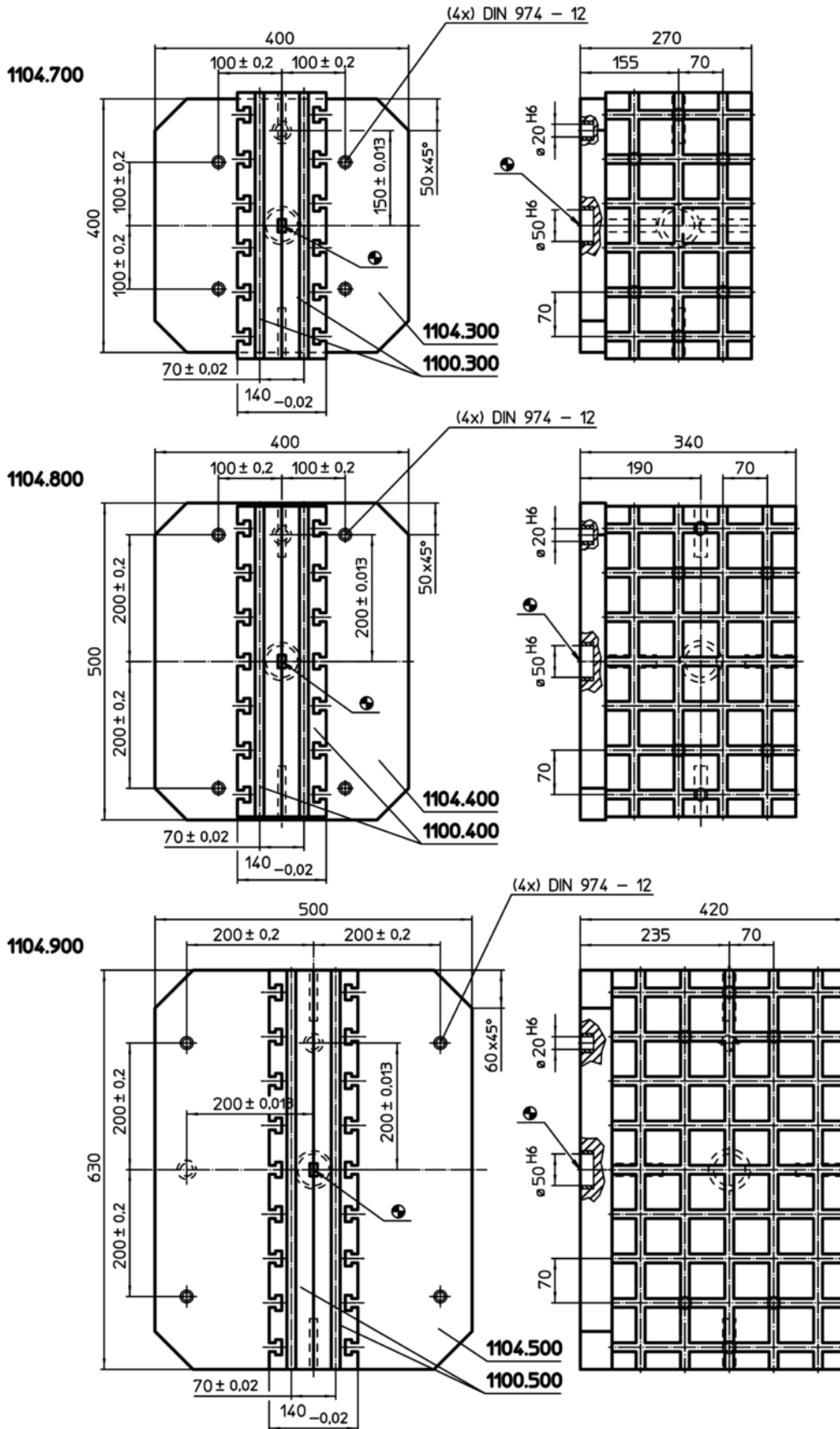
Corpo

- Ghisa grigia GG


Piastra base

- Acciaio temprato e rettificato

Disegno



Caratteristiche

Sistema	 [kg]	Cod.
V70	123	1104.700
V70	174	1104.800
V70	299	1104.900