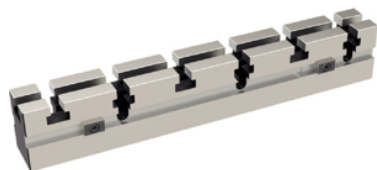


## Liste di collegamento

EH 1101.300 - EH 1101.500

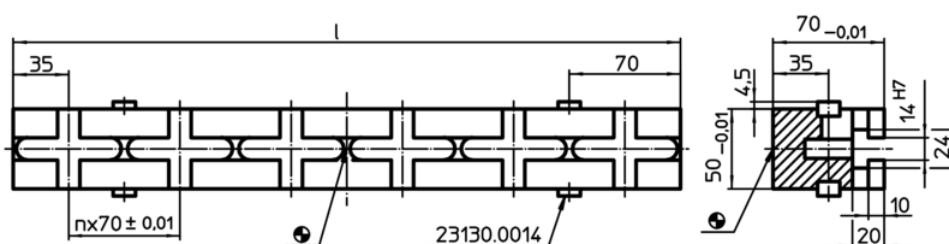
### Descrizione prodotto




#### Materiale

- Acciaio, temprato, rettificato

### Disegno



### Caratteristiche

Sistema	Dimensioni l [mm]	Totale n	Nr. di cave a T	Per piastre base	 [kg]	Cod.
V70	420	5	1 x 6	1100.300	8,0	<a href="#">1101.300</a>
V70	490	6	1 x 7	1100.400	9,3	<a href="#">1101.400</a>
V70	630	8	1 x 9	1100.500	11,8	<a href="#">1101.500</a>

### Esempio di applicazione

